

УДК 629.7

Группа Т53

ОТРАСЛЕВОЙ СТАНДАРТ

УСТАНОВКА НАПРАВЛЯЮЩЕЙ ФТОРОПЛАСТОВОЙ
ПЛАСТИНЫ НА ТРОСЫ И КАРКАС С КРЕПЛЕНИЕМ
БОЛТАМИ

ОСТ I 41758-90

на 5 ст.

Типовая технологическая операция

ОКП(ОКСТУ) 7504

Дата введения I.01.92

1. Настоящий стандарт распространяется на операцию установки направляющих фторопластовых пластин на тросы и каркас с креплением болтами и самоконтрящимися гайками.

2. Стандарт устанавливает последовательность и содержание переходов, наименования и коды применяемых инструментов.

3. Требования безопасности при выполнении типовой операции изложены в ОСТ 41730-90.

4. Типовая технологическая операция установки направляющей фторопластовой пластины на тросы и каркас с креплением болтами приведена на последующих страницах стандарта.

ГОССТАНДАРТ
Всесоюзный
НАУЧНО-ИССЛЕДОВАТЕЛЬСКИЙ ИНСТИТУТ
ТЕХНИЧЕСКОЙ СЕРТИФИКАЦИИ
И РЕГИСТРАЦИИ
Б.И.И.К.И.

РЕГИСТР
ГОСУДАРСТВЕННЫЙ
№ 8433931 от 91.03.06

Издание официальное

Перепечатка воспрещена

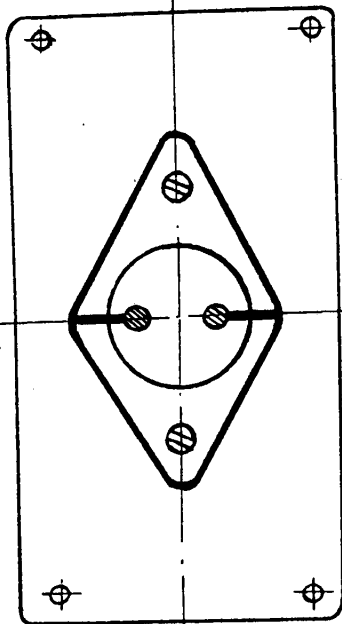
Разраб.	Код. наименования операции	Обозначение документа	ММ	Т В	Т О	
И. контр.	Код. наименования операции	Обозначение документа	Т В	Т О	ММ	
01	Код. наименования операции	Обозначение документа	Т В	Т О	ММ	
02	Код. наименования операции	Обозначение документа	Т В	Т О	ММ	
к/м	Наименование детали, со.единицы или материала	Код. наименования оборудования	ОП	ЕР	ЖИ	Н. расх.
0 03	1. Осмотреть фторопластовую пластину, трос, место их установки и убедиться в отсутствии механических повреждений и загрязнений					
0 04	2. Развести края фторопластовой пластины и установить на трос и на металлическую пластину с совмещением отверстий согласно чертежу					
Т 07	Бородок, ГОСТ 7214					
0 08	3. Нанести смазку на резьбу болтов согласно чертежу;					
М 09	АВВГ хххххх.ххх Смазка					
Т 10	Кисть, ГОСТ 10597					
0 11	4. Закрепить фторопластовую пластину болтами с шайбами и самоконтрающимися гайками					
Т 12	Ключ гаечный, ГОСТ 2839 Отвертка, ГОСТ Г7199					
0 13	5. Протереть болтовое соединение от излишней смазки					
М 14	Салфетка (ткань), ГОСТ 11680					
0 15	6. Проверить:					

Дубл.	Взам.	Подп.											ОП	ЕВ	ЭН	КИ	Н. расх
			Кол. обозначение														
к/м	Наименование детали, единицы или материала																
01	а) положение тросов в направляющей пластине;																
02	б) правильность установки и надежность крепления пластины согласно чертежу;																
03	в) отсутствие механических повреждений пластины, троса и деталей крепления;																
04	г) чистоту выполненного монтажа и рабочей зоны																
05																	
06																	
07																	
08																	
09																	
10																	
11																	
12																	
13																	
14																	
15																	
16																	
17																	

Дубл.
Взам.
Подл.

Разраб.
Н. контр.

Установка направляющей фторопластовой пластины на тросы и каркас
с креплением болтами



ИНФОРМАЦИОННЫЕ ДАННЫЕ

РАЗРАБОТАН И ВНЕСЕН Научно-исследовательским институтом технологии и организации
производства (НИАТ)

ИСПОЛНИТЕЛИ инженер-технолог I кат.Макота Н.Д., инженер-технолог
II кат.Пронина Л.И.

УТВЕРЖДЕН И ВВЕДЕН В ДЕЙСТВИЕ РАСПОРЯЖЕНИЕМ МИНИСТЕРСТВА

№ 087-16 от 25.10.90

ЗАРЕГИСТРИРОВАН

за № _____ от _____ 19 ____ г.

ВЗАМЕН ОСТ I 41758-78

ССЫЛОЧНЫЕ НОРМАТИВНО-ТЕХНИЧЕСКИЕ ДОКУМЕНТЫ

Обозначение НТД, на который дана ссылка	Номер пункта, подпункта, перечисления, приложения
ГОСТ 7214-72Е	пер.2
ГОСТ 10597-87	пер.3
ГОСТ 2839-80Е	пер.4
ГОСТ 17199-88Е	пер.4
ГОСТ 11680-76	пер.5