

УДК 658.512.6:(621.3.002.5.002.72+
+621.396.69.002.72)

Группа Т53

ОТРАСЛЕВОЙ СТАНДАРТ

ПОДКЛЮЧЕНИЕ ПРОВОДОВ К КЛЕММНЫМ КОЛОДКАМ

ОСТ 1.41271-72

Взамен АН-1961-67
02403-02-3

Типовая операция технологического процесса

Распоряжением Министерства

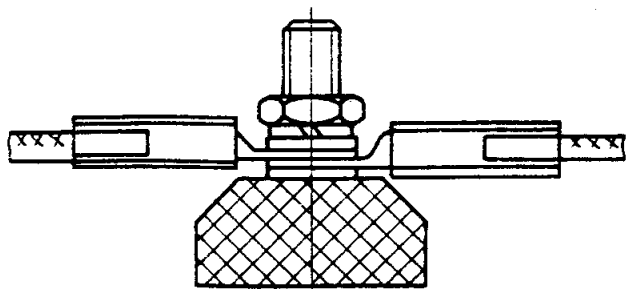
срок введения установлен

от 25 мая 197 2 г. № 087-16

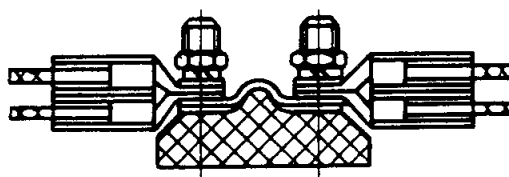
с 1 января 197 3 г.

Настоящий стандарт распространяется на операции подключения проводов к однорядным и двухрядным клеммным колодкам (с крышкой или без крышки) с креплением гайкой.

В табл. I приведены переходы, инструмент и приспособления, а в табл. 2 - штучное время выполнения данной операции в зависимости от основных факторов, влияющих на ее продолжительность: количества клемм, удобства положения рабочего и свободы доступа рук к месту работы.



ЧЕРТ.1



ЧЕРТ.2

Таблица I

№ пере- хода	Переходы	Инструмент и приспособления	
		Наименование	Шифр
I	Осмотреть наконечники и убедиться в отсутствии повреждений		
2	Отвернуть гайку на крышке колодки (только для колодки с крышкой)	Ключ торцовый	<u>АН-2275</u> 999.7812-0070
3	Снять крышку		
4	Отвернуть и снять с клеммы простую гайку, простую и пружинную шайбы	Ключ торцовый	<u>АН-2275</u> 999.7812-0070
5	Осмотреть клеммы колодки и убедиться в отсутствии повреждений		
6	Разобрать провода по клеммам колодки в соответствии с маркировкой		
7	Установить наконечник (наконечники) на клемму		
8	Закрепить наконечник (наконечники) на клемме простой гайкой с простой и пружинной шайбами	Ключ торцовый	<u>АН-2275</u> 999.7812-0070
9	Повторить переходы 4, 6 и 7 для каждой клеммы		
10	Расправить провода, отходящие от клемм		
11	Закрасить гайки на клеммах двумя слоями красной эмали	Кисть	

Продолжение табл. I

№ пере- хода	Переходы	Инструмент и приспособления	
		Наименование	Шифр
I2	Контроль		
	Проверить правильность подключения и закраску гаек		
I3	Установить крышку на колодку (только для колодки с крышкой)		
I4	Закрепить крышку на колодке гайкой	Ключ торцовый	АН-2275
			999.7812-0070
I5	Проверить надежность крепления крышки		

Таблица 2

Количество клемм	Положение рабочего при работе			
	Удобное		Неудобное	
	Доступ рук к месту работы			
	Свободный	Стесненный	Свободный	Стесненный
	Штучное время, мин			
2	2,0	2,4	2,4	3,0
3	3,0	3,6	3,6	4,5
4	4,0	4,8	4,8	6,0
5	5,0	6,0	6,0	7,5
6	6,0	7,2	7,2	9,0
8	8,0	9,6	9,6	12,0
10	10,0	12,0	12,0	15,0

П р и м е ч а н и я:

1. Стандарт разработан с учетом нормы 748АТ.
2. Стандарт предусматривает крепление наконечников гайками с диаметром резьбы до 6 мм.