

УДК 621.431.75-396.986

Группа Д14

ОТРАСЛЕВОЙ СТАНДАРТ

ЗАГЛУШКИ И СМОТРОВЫЕ ОТВЕРСТИЯ КОРПУСОВ ГТД

Конструкция и размеры

ОСТ 1 14115-81

На 8 страницах

Введен впервые

Проверено в 1987 г.

Срок действия прошен до 01.01.90

ОКП 75 9560

Распоряжением Министерства от 8 декабря 1981 г.

№ 087-16

срок действия установлен с 1 января 1983 г.
до 1 января 1988 г.

Несоблюдение стандарта преследуется по закону

1. Настоящий стандарт устанавливает конструкцию заглушек, размеры смотровых отверстий и установку четырех типов заглушек в корпуса ГТД:

- заглушка быстросъемная самоконтрящаяся с наружным диаметром 9, 12, 16 и 20 мм;
- заглушка резьбовая самоконтрящаяся с шариковым стопором с наружным диаметром 20 мм;

Издание официальное

ГР 8234528 от 22.01.82

Перепечатка воспрещена



Изм.

1

№ изв.

10491

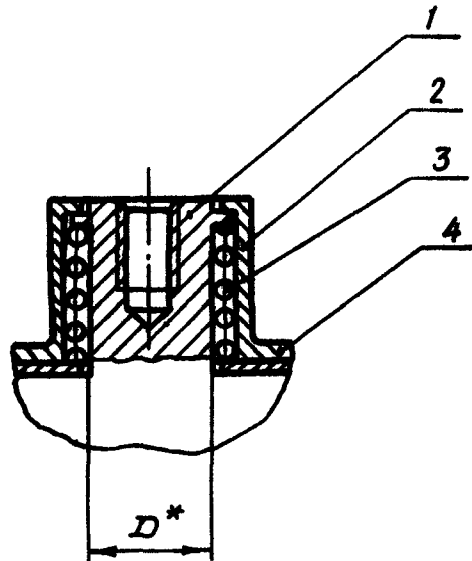
4731

Инв. № дублик.

Инв. № подлинника

- заглушка резьбовая самоконтрящаяся с шариковым стопором с наружным диаметром 40 мм;
- заглушка с охлаждаемой пружиной с наружным диаметром 16 мм.

2. Конструкция и установка быстросъемной самоконтрящейся заглушки в корпус ГТД должны соответствовать указанным на черт. 1 и в табл. 1.



- 1 - заглушка; 2 - фланец корпуса;
- 3 - пружина по ОСТ 1 03682-74;
- 4 - корпус ГТД

Черт. 1

Таблица 1

| Типо-размер | D , мм |
|-------------|----------|
| 1 | 9 |
| 2 | 12 |
| 3 | 16 |
| 4 | 20 |

3. Конструкция и размеры элементов заглушки должны соответствовать указанным на черт. 2 и в табл. 2.

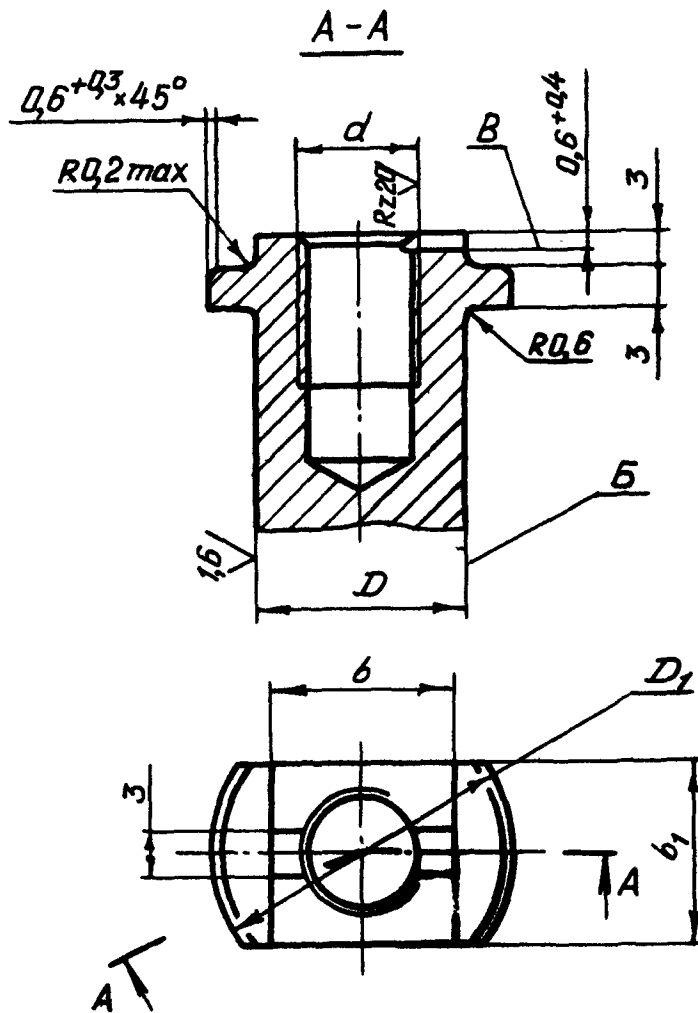
* Размер для справок.

№ изм.
№ изг.

4731

Изм. № дубликата
Изм. № водяника

Rz40/√(√)



Черт. 2

мм

Таблица 2

| Типо- размер | D | D_1 | d | b | b_1 |
|-----------------|-------------------------|-------|----------|----------------------|-------|
| | Пред. откл. d_{11} | | | Пред. откл. - 0,2 | |
| 1 | 9 | 13,8 | M6-5H6H | 9 | |
| 2 | 12 | 17,8 | M8-5H6H | 12 | |
| 3 | 16 | 21,8 | M12-5H6H | 16 | |
| 4 | 20 | 25,8 | | 20 | |

№ 131.

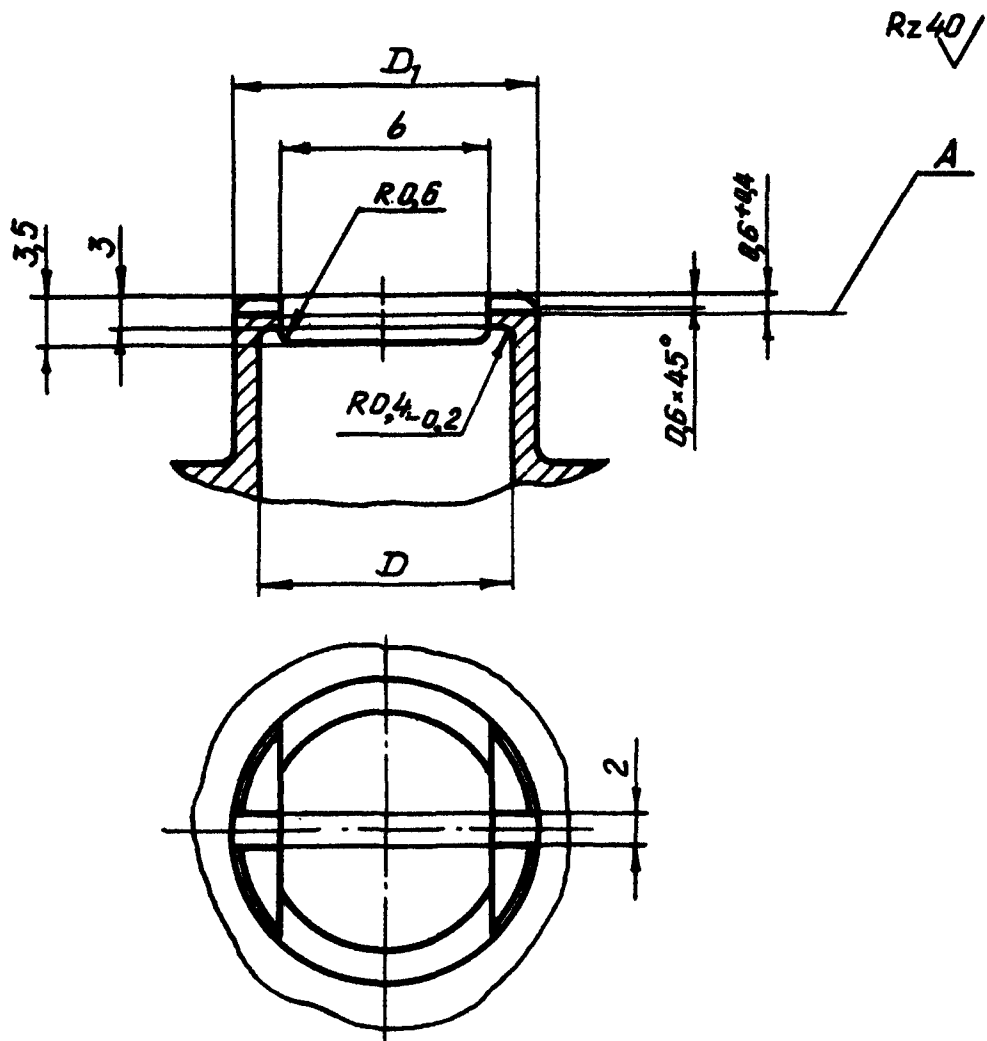
№ 131.

4731

Ив. № дубликата

Ив. № подлинника

4. Конструкция и размеры смотрового отверстия фланца корпуса ГТД должны соответствовать указанным на черт. 3 и в табл. 3.



Черт. 3

Таблица 3

мм

| Типо- размер | <i>D</i> | <i>D₁</i> | <i>b</i> |
|-----------------|-----------------------|----------------------|-----------------------|
| | Пред. откл. Н11 | | Пред. откл. Н12 |
| 1 | 14 | 18 | 9,3 |
| 2 | 18 | 22 | 12,3 |
| 3 | 22 | 26 | 16,5 |
| 4 | 26 | 30 | 20,5 |

№ изм.

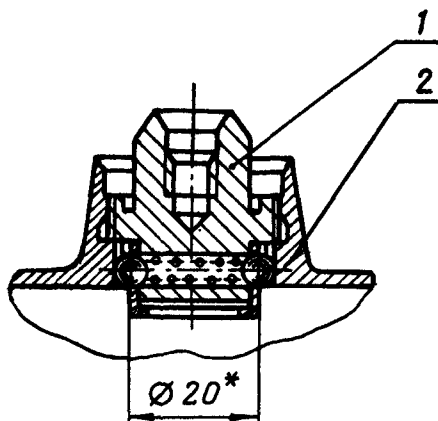
№ изм.

4731

Изм. № дубликата

Изм. № подлинника

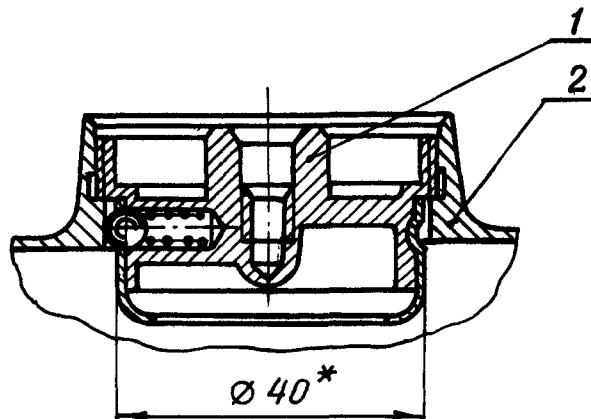
5. Конструкция и установка резьбовой самоконтрящейся заглушки с шариковым стопором с наружным диаметром 20 мм в корпус ГТД приведены на черт. 4.



1 - заглушка по ОСТ 1 14116-81,
2 - фланец корпуса

Черт. 4

6. Конструкция и установка резьбовой самоконтрящейся заглушки с шариковым стопором с наружным диаметром 40 мм в корпус ГТД приведены на черт. 5.



1 - заглушка по ОСТ 1 14118-81; 2 - фланец корпуса

Черт. 5

7. Конструкция и размеры смотрового отверстия фланца корпуса ГТД с шариковым стопором должны соответствовать указанным на черт. 6 и в табл. 4.

* Размер для справок.

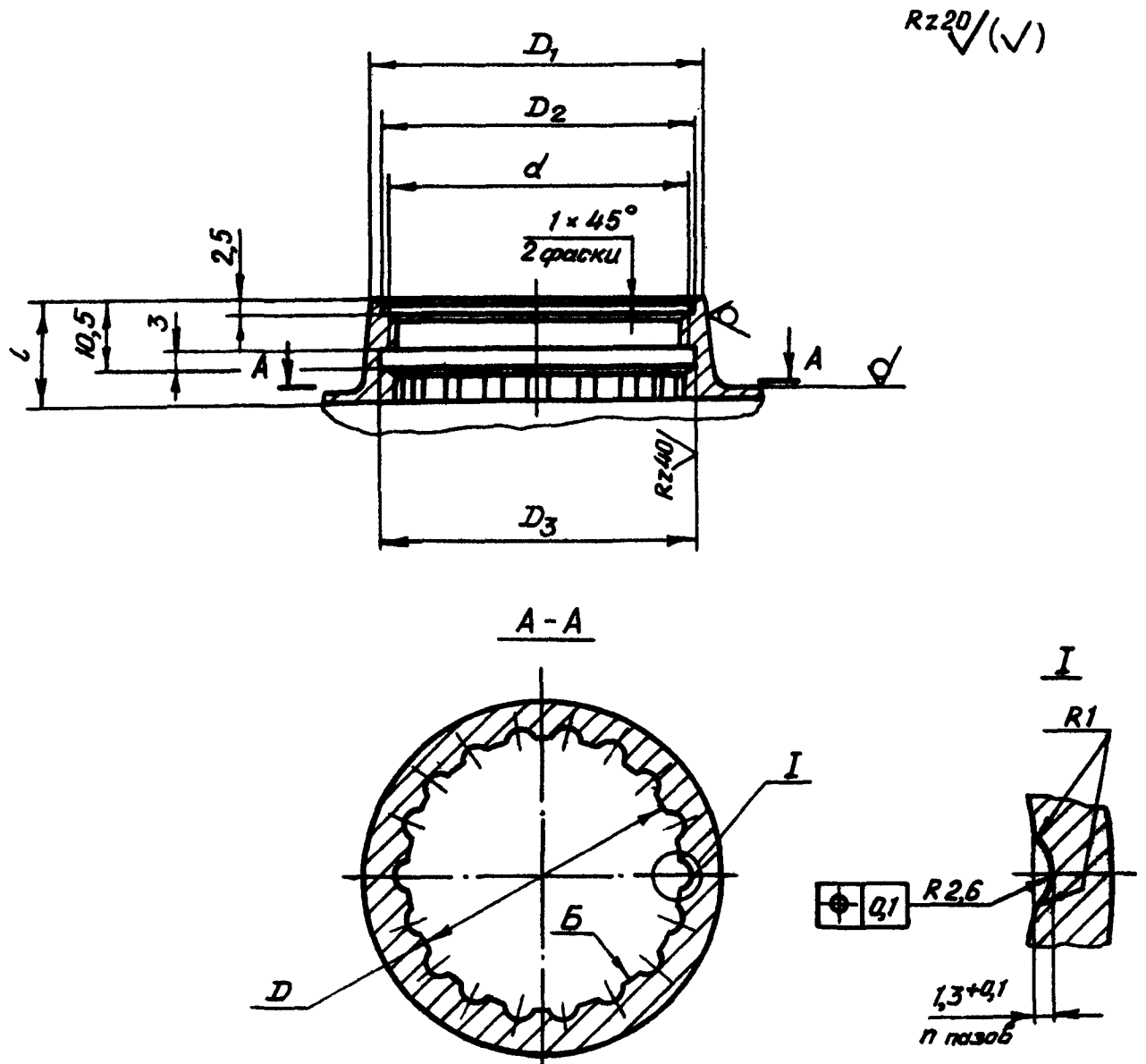
Изм.

№ изв.

4731

Ив. № дублик.

Ив. № подлинника



Черт. 6

Таблица 4

мм

| Типо-размер | D | D ₁ | D ₂ | D ₃ | d | Кол. пазов n | l, не менее |
|-------------|----------------|----------------|-----------------|----------------|--------------|--------------|-------------|
| | Пред. откл. H9 | | Пред. откл. H11 | | | | |
| 1 | 20,4 | 31,5 | 27,2 | 27,5 | M27x1,5-5H6H | 10 | 14,5 |
| 2 | 40,4 | 49,0 | 45,2 | 45,5 | M45x1,5-5H6H | 18 | 16,5 |

№ изм.

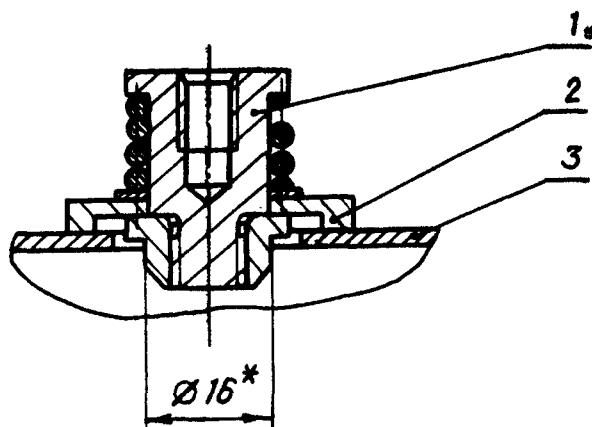
№ изм.

4731

Ив. № дубликата

Ив. № подлинника

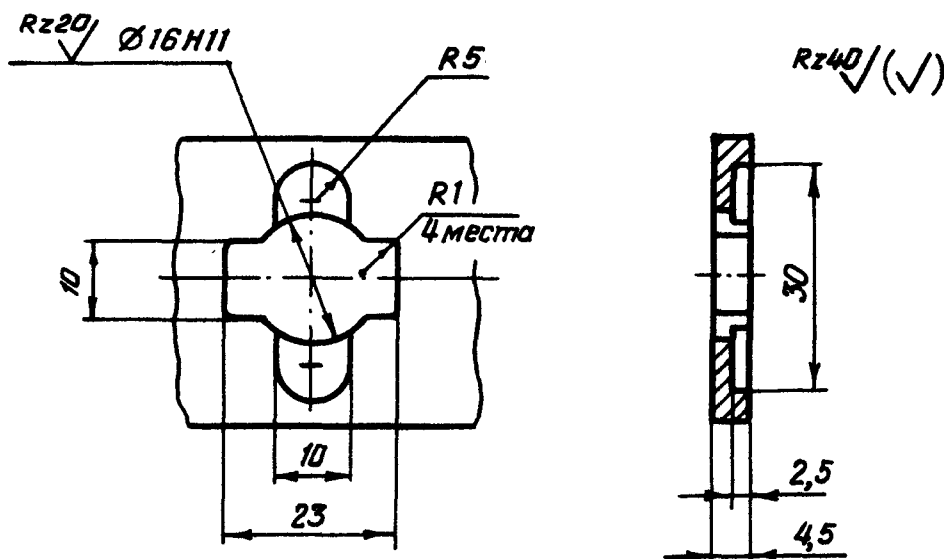
8. Конструкция и установка быстросъемной самоконтращейся заглушки с охлаждаемой пружиной в корпус ГТД приведены на черт. 7.



1 - заглушка по ОСТ 1 14122-81; 2 - фланец корпуса; 3 - корпус ГТД

Черт. 7

9. Конструкция и размеры смотрового отверстия фланца корпуса ГТД с охлаждаемой пружиной должны соответствовать указанным на черт. 8.



Черт. 8

10. Неуказанные предельные отклонения размеров, формы и расположения поверхностей - по ОСТ 1 00022-80.

11. Сбег и фаски резьбы - по ОСТ 1 00010-81.

12. На черт. 2 на поверхности *Б* допускается уступ.

13. Поверхность *В* (черт. 2) и поверхность *А* (черт. 3) залить белой эмалью КО-88 ГОСТ 23101-78.

14. Биение поверхности *Б* относительно среднего диаметра резьбы *d* - не более 0,05 мм (черт. 6).

№ 838.
№ 838.

4731

Ив. № дублика
Ив. № подлинника

ЛИСТ РЕГИСТРАЦИИ ИЗМЕНЕНИЙ

| № ИЗМ. | Номера страниц | | | | Номер "Изм. об ИЗМ." | Подпись | Дата | Срок введения изменения |
|-----------|-----------------|-----------------|-------|-------------------------|-------------------------------|---------|------|-------------------------------|
| | ИЗМЕ- НЕННЫХ | заМЕ- НЕННЫХ | НОВЫХ | АНКУ- ПРО- ВАННЫХ | | | | |
| | | | | | | | | |

4731

Изм. № 1/0000000000
Изм. № 0000000000