

УДК 621.843.4.065:629.7.063

Группа Д15

ОТРАСЛЕВЫЕ СТАНДАРТЫ

ШТУЦЕРА ФЛАНЦЕВЫЕ Конструкция и размеры

ОСТ 1 14024-81
ОСТ 1 14025-81
ОСТ 1 14026-81

На 15 страницах

Введены впервые

ОКП 75 9580

Распоряжением Министерства от 30 сентября 1981 г. № 087-16

срок введения установлен с 1 июля 1982 г.

Несоблюдение стандарта преследуется по закону

1. Настоящие стандарты распространяются на фланцевые штуцера (в дальнейшем изложении - штуцера) с двумя канавками под резиновые уплотнительные кольца круглого сечения, комплектующие гидравлические, топливные и масляные системы, работающие при давлениях рабочей среды не более 27,5 МПа (280 кгс/см²) и интервале температур от минус 60 до плюс 200 °С в зависимости от применяемой резины.

Издание официальное

ГР 8229738, 8229743, 8229759
от 04.12.81

Перепечатка воспрещена

1

№ изм.

№ изд.

10184 11590

Изм. № дубликата

Изм. № подлинника

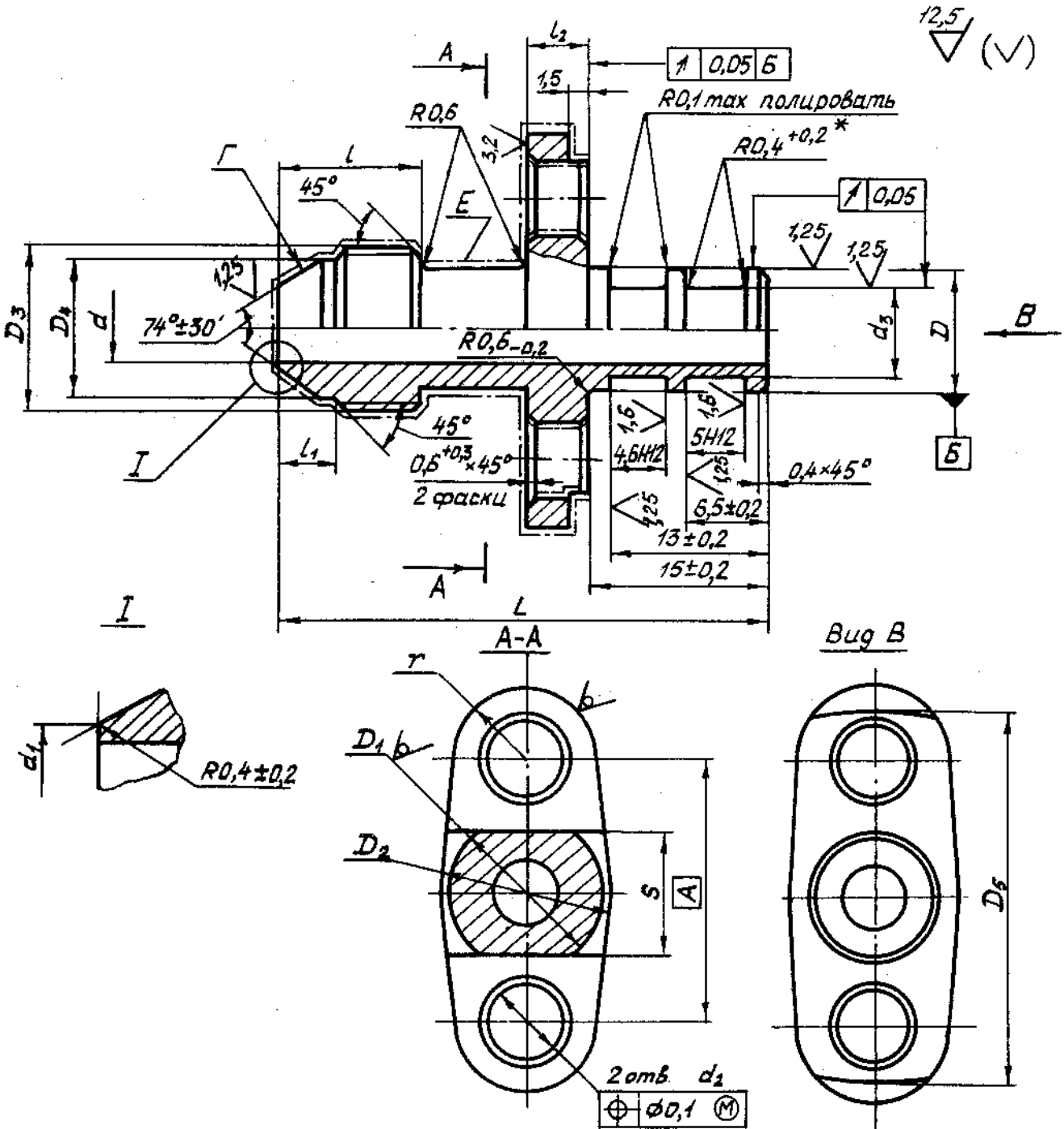
4680

2

2. Конструкция и размеры штуцеров должны соответствовать указанным:

- исполнение 1 - на черт. 1 и в табл. 1;
- исполнение 2 - на черт. 2 и в табл. 2;
- исполнение 3 - на черт. 3 и в табл. 3;
- исполнение 4 - на черт. 4 и в табл. 4;
- исполнение 5 - на черт. 5 и в табл. 5.

Исполнение 1



Черт. 1

* Размер обеспеч. инстр.

№ изм. 2
№ изв. 11590

4680

Иис. № дубликата
Иис. № подлинника

Таблица 1

Размеры, мм

Типо-размер	Условный диаметр прохода	d	d ₁	d ₂	d ₃	D		D ₁	D ₂	D ₃	D ₄	D ₅	L	L ₁	L ₂	L	A	r	S	Масса 100 шт., кг		
						Номинал.	Пред. откл.													из гтга-стали	из гтга-нового сплава	
1	4	3,7	4,6	5,5	5,3	9		10,2	12	M12x1	10,5	24		13	5,5	5,0	42	18	5	8	6,20	3,72
2	6	5,5	6,6		7,3	11		11,8	14	M14x1	12,5	28					22		10		8,10	5,02
3	8	7,5	8,8	6,5	9,3	13	g6	13,8	16	M16x1	14,5	30					24		12		10,20	6,35
4	10	9,5	10,8		11,3	15		15,8	18	M20x1,5	17,8	32						26		13		12,40
5	12	11,5	12,8		13,3	17		17,8	20	M22x1,5	19,8	34					28		14		15,00	9,90
6	14	13,5	14,8	8,5	16,3	20	f7	19,8	23	M24x1,5	21,8	37					32		17		17,75	11,00

Таблица 2

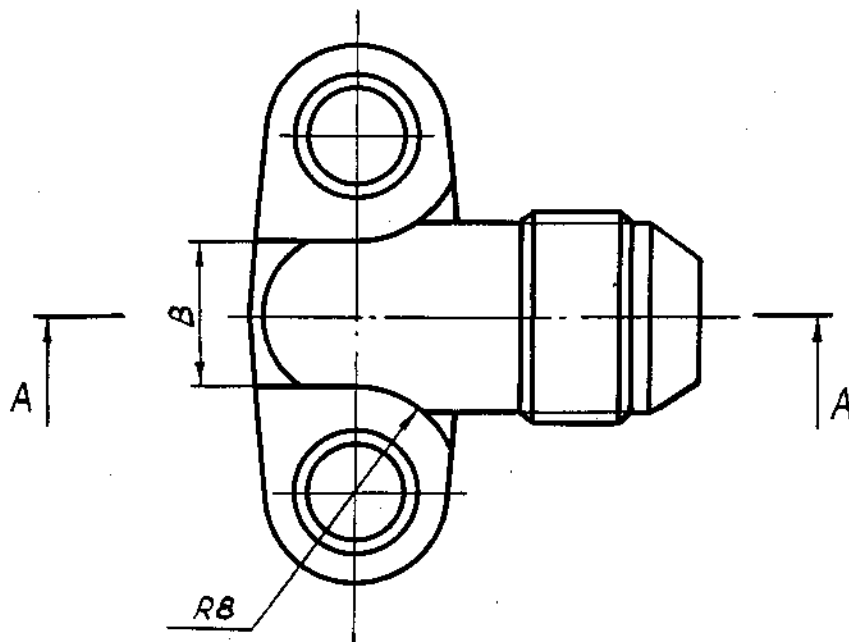
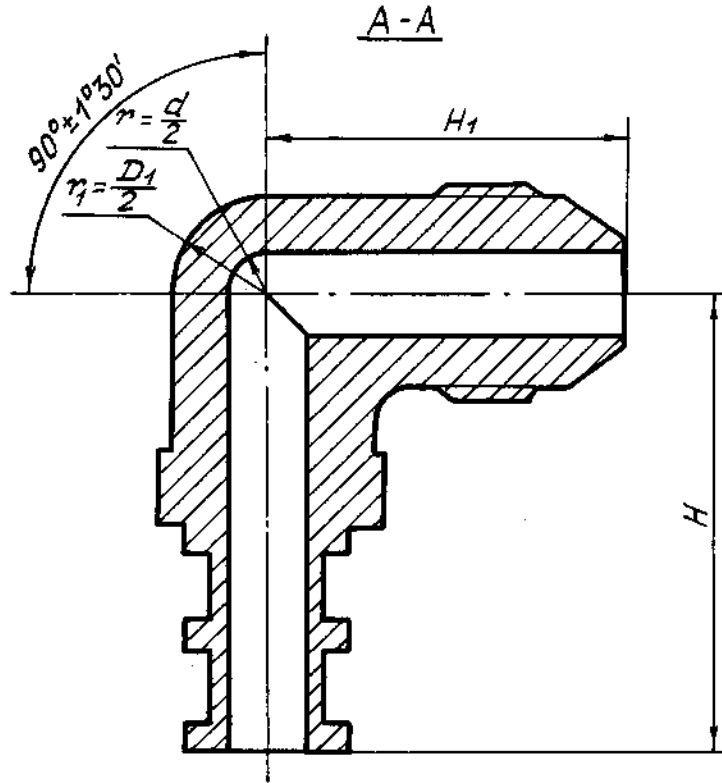
Размеры, мм

Типо-размер	Условный диаметр прохода	d	d ₁	d ₂	d ₃	D		D ₁	D ₂	D ₃	D ₄	D ₅	L	L ₁	L ₂	A	r	H	H ₁	B	Масса 100 шт., кг	
						Номинал.	Пред. откл.														из гтга-стали	из гтга-нового сплава
1	4	3,7	4,6	5,5	5,3	9		10,5	12	M12x1	10,5	24		13	5,5	5,0	18	5	22	7	6,42	3,85
2	6	5,5	6,6		7,3	11		12,5	14	M14x1	12,5	28					22		24	9	8,35	5,10
3	8	7,5	8,8	6,5	9,3	13	g6	14,5	16	M16x1	14,5	30					24		26	11	10,56	6,40
4	10	9,5	10,8		11,3	15		17,8	18	M20x1,5	17,8	32						26		30	14	13,15
5	12	11,5	12,8		13,3	17		20,0	20	M22x1,5	19,8	34					28		33		16,20	9,72
6	14	13,5	14,8	8,5	16,3	20	f7	22,0	23	M24x1,5	21,8	37					32		37	17	18,38	10,10

* Размер для справок.

Исполнение 2

Остальное – см. черт. 1

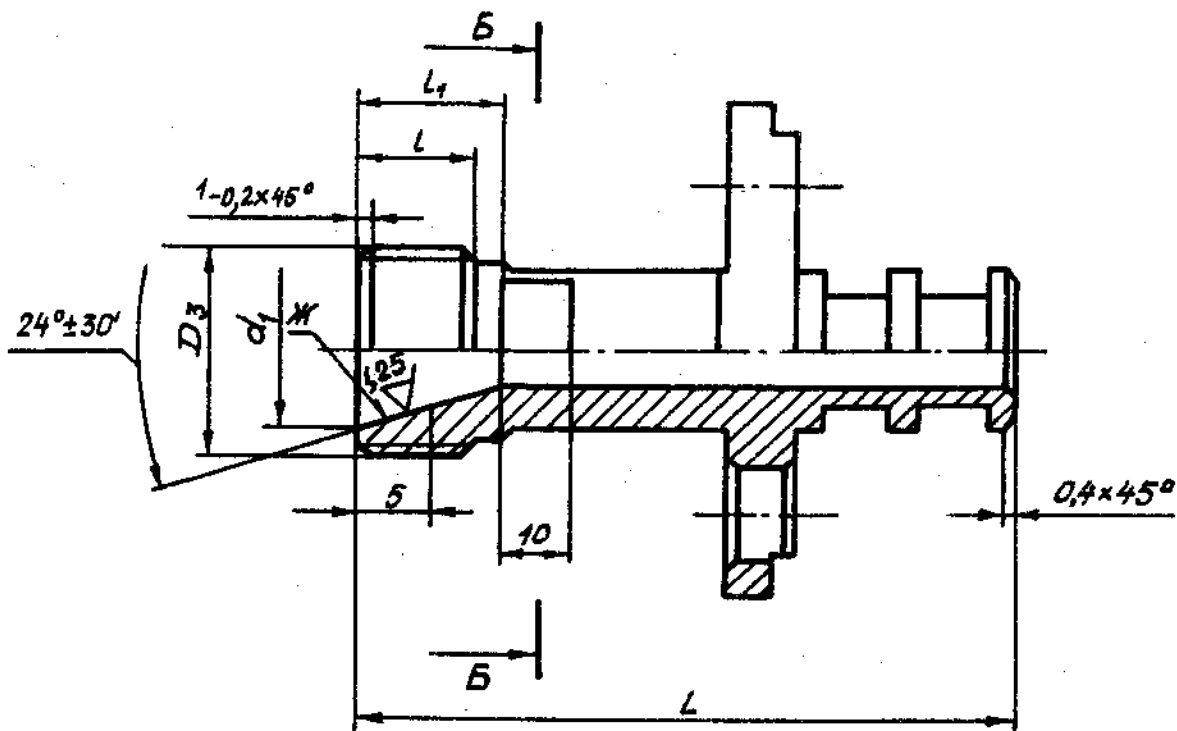


Черт. 2

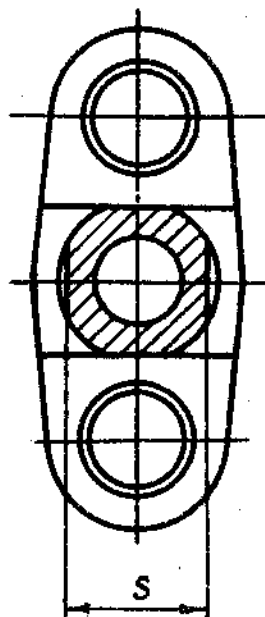
№ изм.
№ изв.

Инв. № дубликата
Инв. № подлинника
4680

Исполнение 3
Остальное - см. черт. 1



Б-Б



Черт. 3

№ изм.	2
№ изв.	11590

Изм. № дубликата	4680
Изм. № оригинала	

Изм. № дубликата	4680	№ изм.	2
Изм. № подлинника		№ изм.	11590

Таблица 3

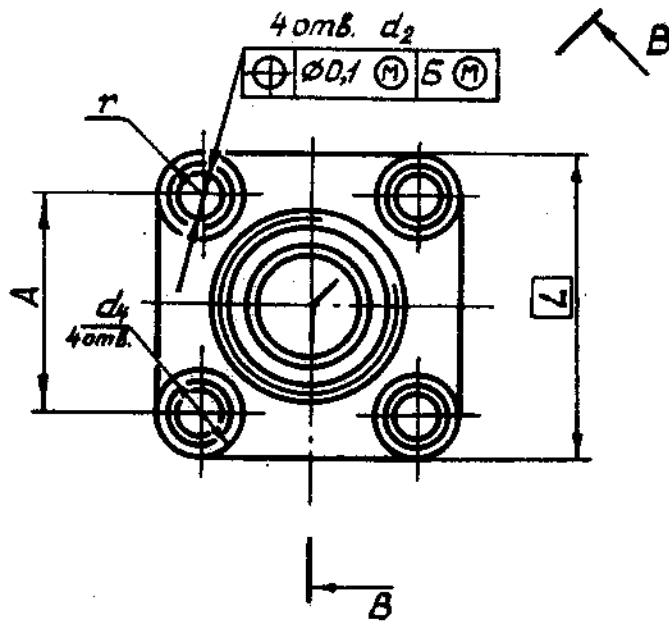
Размеры, мм

Типо-размер	Условный диаметр	Метр прохода	Минимум	d	d ₁	d ₂	d ₃	Пред. откл. h ₈	D		D ₃	l	l ₁	L	A	r	S	Масса 100 шт., кг	
									Номин.	Пред. откл.								из стали	из титанового сплава
1	4	3,7	8,5	5,5	5,3	9	10,2	12	M12x1,25	7	8,5	45	18	5	8	5,80	3,48		
2	6	5,5	10,5	7,3	11	11,8	14	M14x1,5	8	9,5	22	24	6	10	6,15	3,69			
3	8	7,5	12,5	9,3	13	13,8	16	M16x1,5	9	10,5	50	26	12	13	8,20	4,92			
4	10	9,5	14,5	11,3	15	15,8	18	M18x1,5	14	17,8	20	28	8	14	10,32	6,19			
5	12	11,5	16,5	13,3	17	17,8	20	M20x1,5	19,8	23	M22x1,5	32	17	17	12,70	7,62			
6	14	13,5	18,5	16,3	20	f7										14,60	8,76		

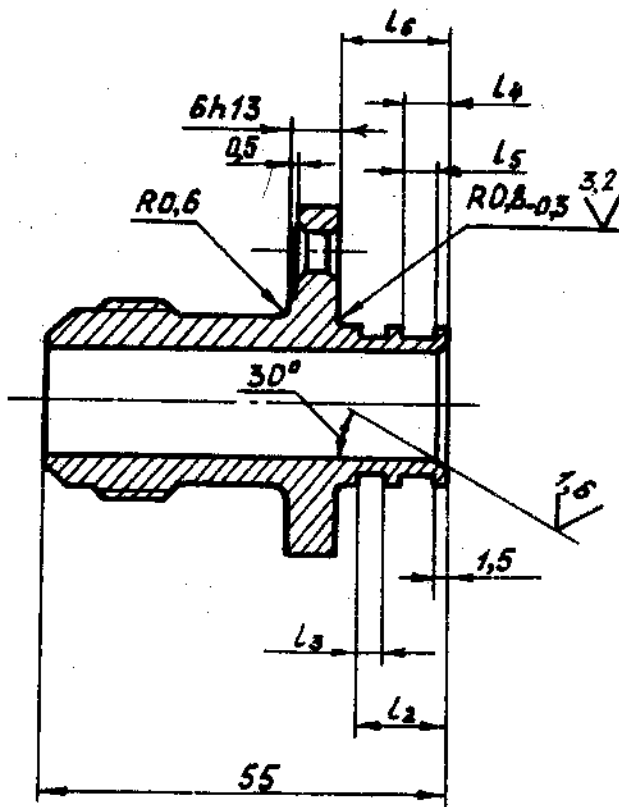
* Размер для справок.

Исполнение 4

Остальное - см. черт. 1



B-B



Черт. 4

№ 13М.	2
№ 13В.	11590

Изд. № дубликата	4680
Изд. № подлинника	

Таблица 4

Размеры, мм

Типо-размер	Основная для метр прохода	d	d ₁	d ₂	d ₃	d ₄	D	D ₁	D ₃	D ₄	L	L ₁	Пред. откл.					L	A	r	Масса, 100 шт., кг	
													L ₂	L ₃	L ₄	L ₅	L ₆				из стали	из титано-нового сплава
1	16	15,5	16,8	6,5	19,2	13	22	23	M27x1,5	24,8	18	7,0	12	3,9	6,5	4,9	15,0	42	30	6	13,05	7,83
2	18	17,0	18,5		21,2		25	26	M30x1,5	27,8	19	8,0						46	32		17,15	10,29
3	20	19,0	20,5	8,5	24,2	15	28	28	M33x1,5		22	8,5	14	5,0	7,5	6,0	17,5	48	34	7	19,15	11,49
4	22	22,0	23,5		26,3		30	30		30,0		7,5									23,50	14,10
5	25	25,0	26,5		28,3		32	32	M39x2		23	9,5									26,30	15,78

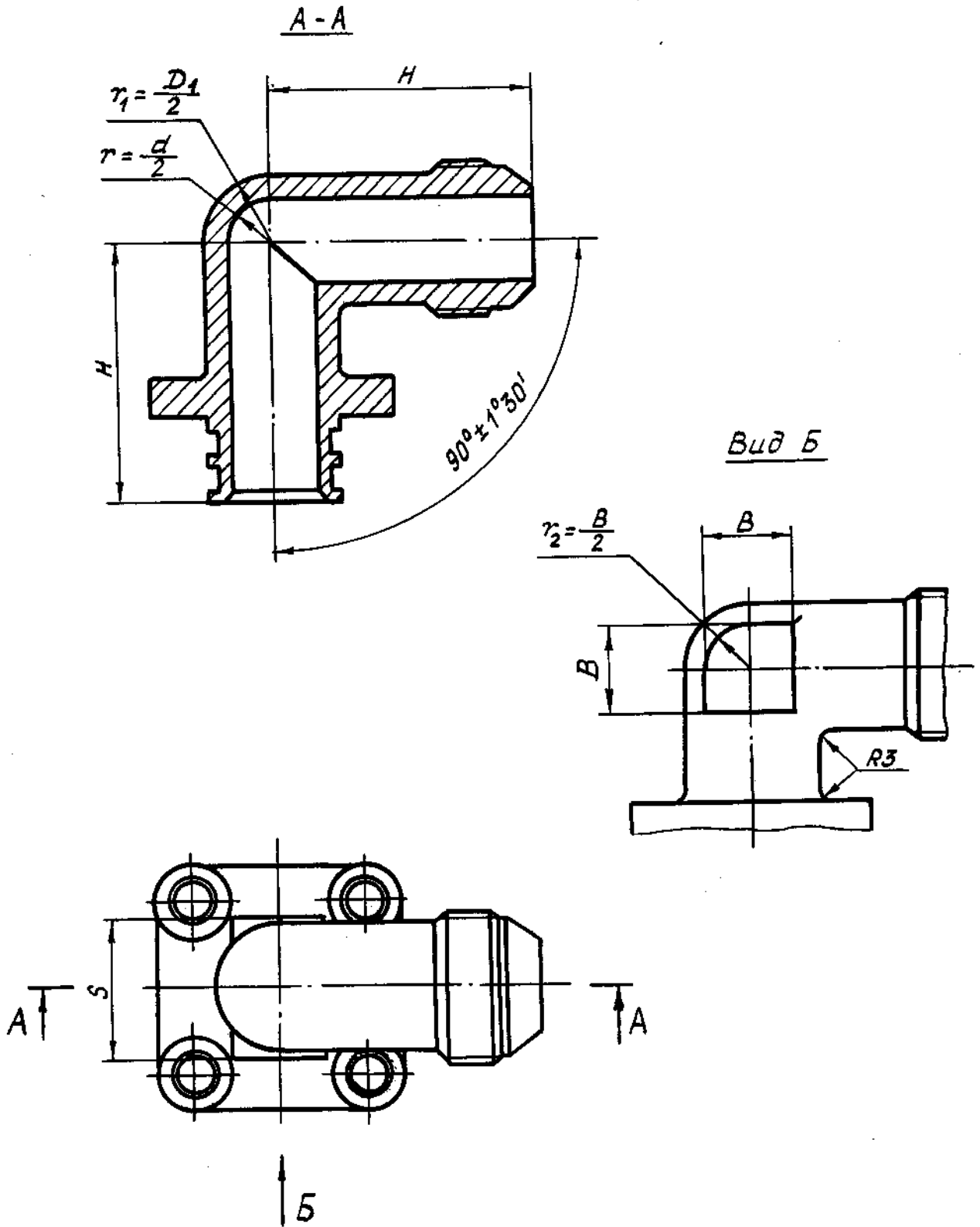
Таблица 5

Размеры, мм

Типо-размер	Основная для метр прохода	d	d ₁	d ₂	d ₃	d ₄	D	D ₁	D ₃	D ₄	L	L ₁	Пред. откл.					L	A	H	B	r	S	Масса 100 шт., кг	
													L ₂	L ₃	L ₄	L ₅	L ₆							из стали	из титано-вого сплава
1	16	15,5	16,8	6,5	19,2	13	22	23	M27x1,5	24,8	18	7,0	12	3,9	6,5	4,9	15,0	42	30	45	16	6	24	15,65	9,39
2	18	17,0	18,5		21,2		25	26	M30x1,5	27,8	19	8,0						46	32	50	18		27	20,05	12,03
3	20	19,0	20,5	8,5	24,2	15	28	28	M33x1,5		22	8,5	14	5,0	7,5	6,0	17,5	48	34	55	20	7	30	22,35	13,41
4	22	22,0	23,5		26,3		30	30		30,0		7,5								56	22		32	27,50	16,50
5	25	25,0	26,5		28,3		32	32	M39x2		23	9,5								56	26		32	30,70	18,42

* Размер для справок.

Исполнение 5
 Остальное - см. черт. 4



Черт. 5

№ изм.
 № изв.

4680

Ив. № дубликата
 Ив. № подлинника

3. Материал:

- сталь 30ХГСА ТУ 14-1-950-86;
- сталь 13Х11Н2МФ-Ш (ЭИ-961-Ш) ТУ 14-1-3297-82;
- титановый сплав ВТ3-1. Заготовка-штамповка по ОСТ 1 90000-70,

группа контроля Ш.

4. Термическая обработка:

- сталь 30ХГСА 35,5...40,5 НRC₃, группа контроля 4 ОСТ 1 00021-78;
- сталь 13Х11Н2МФ-Ш (ЭИ-961-Ш) 25,0...35,0 НRC₃, группа контроля 4 ОСТ 1 00021-78;
- титановый сплав ВТ3-1, $d_{отп} = 3,7...3,2$ мм.

Контроль твердости на образце-свидетеле.

5. Резьба:

- для штуцеров из 30ХГСА и 13Х11Н2В2МФ-Ш (ЭИ-961-Ш)- по ГОСТ 13955-74, поле допуска резьбы 6e;
- для штуцеров из ВТ3-1 по - ОСТ 1 00105-83, поле допуска резьбы 6e с закругленной впадиной.

6. Неуказанные предельные отклонения размеров, формы и расположения поверхностей - по ОСТ 1 00022-80.

7. Допуск радиального биения поверхностей Г и Ж относительно среднего диаметра резьбы для штуцеров с резьбой:

- до М24 х 1,5 - не более 0,05 мм;
- свыше М24 х 1,5 - не более 0,07 мм.

8. Допуски на размеры и припуски на обработку заготовок штамповок - по ОСТ 1 41187-78.

9. Допускается при получении удовлетворительных результатов испытаний изменять параметр шероховатости канавок до Ra = 3,2 мкм.

10. Допускается скругление кромки радиусом R 0,1max выполнять радиусом R 0,2max или любой кривой линией, не выходящей за пределы указанного радиуса.

11. Допускается полирование поверхности с радиусом R 0,1max заменять другим видом обработки, обеспечивающим отсутствие заусенцев и острых кромок.

12. Покрытие:^{*}

- Кд 9.хр - для наружных поверхностей Е и окфос кругом для штуцеров из стали 30ХГСА;
- Хим.Пас. - для штуцеров из стали 13Х11Н2В2МФ;

^{*} По действующей в отрасли документации.

1

10184

№ изм.

№ изв.

4680

Квв № дубликата

Квв № подлинника

- Ан.Окс. - для штуцеров из титанового сплава BT3-1, альфированный слой не допускается:

13. Маркировать обозначение и клеймить окончательную приемку на бирке.

14. Коды ОКП штуцеров приведены в обязательном приложении к настоящим стандартам.

Пример наименования и обозначения фланцевого штуцера исполнения 2 типоразмера 3 из стали 30ХГСА:

Штуцер 2-3-ОСТ 1 14024-81

То же, из стали 13Х1Н2В2МФ:

Штуцер 2-3-ОСТ 1 14025-81

То же, из титанового сплава BT3-1:

Штуцер 2-3-ОСТ 1 14026-81

№ изм.

№ изв.

4680

Инв. № дубликата

Инв. № подлинника

Приложение
Обязательное

Коды ОКП

Обозначение штуцера	Код ОКП
1-1-ОСТ 1 14024-81	75 9587 8701 04
1-2-ОСТ 1 14024-81	75 9587 8702 03
1-3-ОСТ 1 14024-81	75 9587 8703 02
1-4-ОСТ 1 14024-81	75 9587 8704 01
1-5-ОСТ 1 14024-81	75 9587 8705 00
1-6-ОСТ 1 14024-81	75 9587 8706 10
2-1-ОСТ 1 14024-81	75 9587 8707 09
2-2-ОСТ 1 14024-81	75 9587 8708 08
2-3-ОСТ 1 14024-81	75 9587 8709 07
2-4-ОСТ 1 14024-81	75 9587 8710 03
2-5-ОСТ 1 14024-81	75 9587 8711 02
2-6-ОСТ 1 14024-81	75 9587 8712 01
3-1-ОСТ 1 14024-81	75 9587 8713 00
3-2-ОСТ 1 14024-81	75 9587 8714 10
3-3-ОСТ 1 14024-81	75 9587 8715 09
3-4-ОСТ 1 14024-81	75 9587 8716 08
3-5-ОСТ 1 14024-81	75 9587 8717 07
3-6-ОСТ 1 14024-81	75 9587 8718 06
4-1-ОСТ 1 14024-81	75 9587 8719 05
4-2-ОСТ 1 14024-81	75 9587 8720 01
4-3-ОСТ 1 14024-81	75 9587 8721 00
4-5-ОСТ 1 14024-81	75 9587 8723 09
5-1-ОСТ 1 14024-81	75 9587 8724 08
5-2-ОСТ 1 14024-81	75 9587 8725 07
5-3-ОСТ 1 14024-81	75 9587 8726 06
5-4-ОСТ 1 14024-81	75 9587 8727 05
5-5-ОСТ 1 14024-81	75 9587 8728 04
1-1-ОСТ 1 14025-81	75 9587 8801 01
1-2-ОСТ 1 14025-81	75 9587 8802 00
1-3-ОСТ 1 14025-81	75 9587 8803 10
1-4-ОСТ 1 14025-81	75 9587 8804 09
1-5-ОСТ 1 14025-81	75 9587 8805 08
1-6-ОСТ 1 14025-81	75 9587 8806 07

Продолжение

Обозначение штуцера	Код ОКП
2-1-ОСТ 1 14025-81	75 9587 8807 06
2-2-ОСТ 1 14025-81	75 9587 8808 05
2-3-ОСТ 1 14025-81	75 9587 8809 04
2-4-ОСТ 1 14025-81	75 9587 8810 00
2-5-ОСТ 1 14025-81	75 9587 8811 10
2-6-ОСТ 1 14025-81	75 9587 8812 09
3-1-ОСТ 1 14025-81	75 9587 8813 08
3-2-ОСТ 1 14025-81	75 9587 8814 07
3-3-ОСТ 1 14025-81	75 9587 8815 06
3-4-ОСТ 1 14025-81	75 9587 8816 05
3-5-ОСТ 1 14025-81	75 9587 8817 04
3-6-ОСТ 1 14025-81	75 9587 8818 03
4-1-ОСТ 1 14025-81	75 9587 8819 02
4-2-ОСТ 1 14025-81	75 9587 8820 09
4-4-ОСТ 1 14025-81	75 9587 8822 07
4-5-ОСТ 1 14025-81	75 9587 8823 06
5-1-ОСТ 1 14025-81	75 9587 8824 05
5-2-ОСТ 1 14025-81	75 9587 8825 04
5-3-ОСТ 1 14025-81	75 9587 8826 03
5-4-ОСТ 1 14025-81	75 9587 8827 02
5-5-ОСТ 1 14025-81	75 9587 8828 01
1-1-ОСТ 1 14026-81	75 9587 8901 09
1-2-ОСТ 1 14026-81	75 9587 8902 08
1-3-ОСТ 1 14026-81	75 9587 8903 07
1-4-ОСТ 1 14026-81	75 9587 8904 06
1-5-ОСТ 1 14026-81	75 9587 8905 05
1-6-ОСТ 1 14026-81	75 9587 8906 04
2-1-ОСТ 1 14026-81	75 9587 8907 03
2-2-ОСТ 1 14026-81	75 9587 8908 02
2-3-ОСТ 1 14026-81	75 9587 8909 01
2-4-ОСТ 1 14026-81	75 9587 8910 08
2-5-ОСТ 1 14026-81	75 9587 8911 07
2-6-ОСТ 1 14026-81	75 9587 8912 06
3-1-ОСТ 1 14026-81	75 9587 8913 05
3-2-ОСТ 1 14026-81	75 9587 8914 04
3-3-ОСТ 1 14026-81	75 9587 8915 03

№ изм.
№ изв.

4680

Инв. № дубликата
Инв. № оригинала

Продолжение

Обозначение штуцера	Код ОКП
3-4-ОСТ 1 14026-81	75 9587 8916 02
3-5-ОСТ 1 14026-81	75 9587 8917 01
3-6-ОСТ 1 14026-81	75 9587 8918 00
4-1-ОСТ 1 14026-81	75 9587 8919 10
4-2-ОСТ 1 14026-81	75 9587 8920 06
4-3-ОСТ 1 14026-81	75 9587 8921 05
4-4-ОСТ 1 14026-81	75 9587 8922 04
4-5-ОСТ 1 14026-81	75 9587 8923 03
5-1-ОСТ 1 14026-81	75 9587 8924 02
5-2-ОСТ 1 14026-81	75 9587 8925 01
5-3-ОСТ 1 14026-81	75 9587 8926 00
5-4-ОСТ 1 14026-81	75 9587 8927 10
5-5-ОСТ 1 14026-81	75 9587 8928 09

№ изм.

№ изв.

4080

Инв. № дубликата

Инв. № подлинника

ЛИСТ РЕГИСТРАЦИИ ИЗМЕНЕНИЙ

№ изм.	Номера страниц				Номер "Изв. об изм."	Подпись	Дата	Срок введения изменения
	изме- ненных	замене- нных	новых	анну- лиро- ванных				

Изм. № дубликата	
Изм. № подлинника	4680