

УДК 621.885.7

Группа Г18

ОТРАСЛЕВОЙ СТАНДАРТ

ОСТ 1 13457-78

НАКЛАДКИ

На 5 страницах

Конструкция .. размеры

Взамен 1609А

№ изм.	1
№ изв.	8381

2
11793

Распоряжением Министрства от 20 декабря 1978 г. № 087-16/4
срок введения установлен с 1 июля 1979 г.

1. Настоящий стандарт распространяется на накладки для прижимов с накладками по ОСТ 1 13453-78.

4021

Издание официальное

ГР 8112806 от 02.02.79

Перепечатка воспрещена

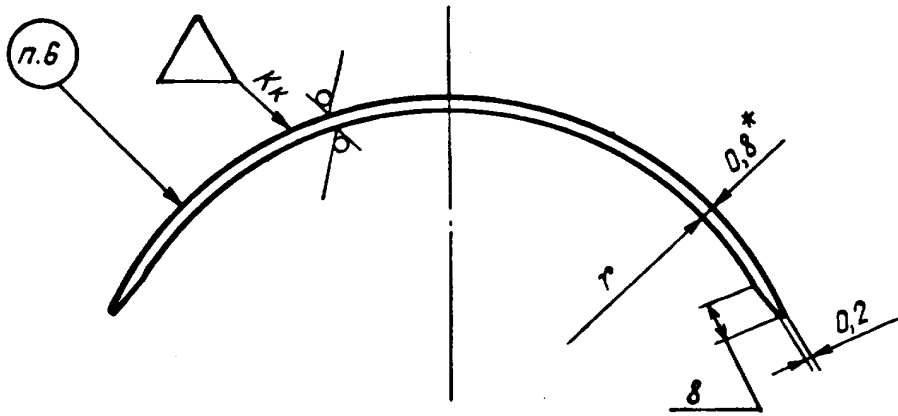
Действ. с сч. 10.3.2.ПМ.93

Изм. № дубликата
Изм. № подлинника

В-В СИ. 845.92 20.11.92 Доросков Ю.И.

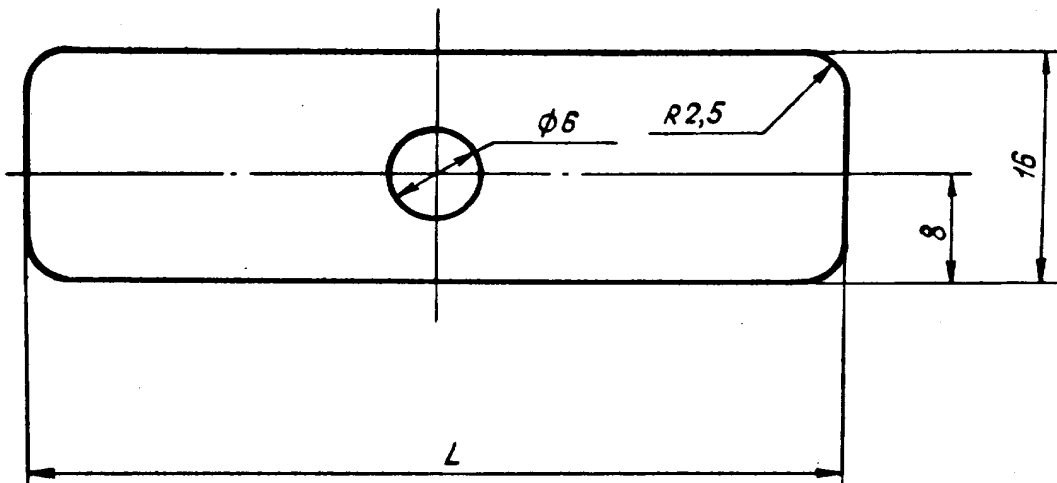
2. Конструкция и размеры накладок должны соответствовать указанным на чертеже и в таблице.

12,5 / (✓)



Развертка

Направление проката



* Размер для справок.

№ изм.	2
№ изв.	1.1793

Изм. № дубликата	4021
Изм. № подлинника	

Размеры в мм

Типо-размер	L	r	Масса 1000 шт., кг
1	30	13	2,9
2	37	16	3,6
3	44	20	4,3

3. Материал: лента 12X18Н10Т-Н ТУ 14-1-2410-78.

4. Неуказанные предельные отклонения размеров, формы и расположения поверхностей - по ОСТ 1 00022-80.

5. Покрытие: Хим.Пас.*

6. Маркировать значение типоразмера краской шрифтом ПО-3 по ГОСТ 2930-62.

7. Таблица соответствия накладок по настоящему стандарту накладкам по нормали 1609А приведена в справочном приложении.

Пример наименования и обозначения накладки типоразмера 1:

Накладка 1-ОСТ 1 13457-78

* По действующему в отрасли документу.

№ изм.	1	2
№ изд.	8881	11793

Изм. № дубликата	4021
Изм. № подлинника	

15

ОСТ 1 13457-78 Стр. 4

ПРИЛОЖЕНИЕ
СправочноеТаблица соответствия накладок
по настоящему стандарту накладкам по нормали 1609А

Обозначение	
по стандарту	по нормали
1-ОСТ 1 13457-78	1609А-1
2-ОСТ 1 13457-78	1609А-2
3-ОСТ 1 13457-78	1609А-3

№ 03М.
№ 03В.

4021

Изм. № дубликата
Изм. № оригинала

ЛИСТ РЕГИСТРАЦИИ ИЗМЕНЕНИЙ

№ изм.	Номера страниц				Номер "Изв. об изм."	Подпись	Дата	Срок введения изменения
	Измененных	Замененных	Новых	Аннулированных				
	Перездан с учетом изменений № 1, 2.							

Инв. № подлинника 4021

15

В-В СИ. 845. 92 | 20.11.92 | Дорошкова Ю.И. мед