

УДК 621.88:678.5

Группа Д15

ОТРАСЛЕВЫЕ СТАНДАРТЫ

КОЛОДКИ ДЛЯ КРЕПЛЕНИЯ ТРУБОПРОВОДОВ Конструкция и размеры

ОСТ 1 13161-78
ОСТ 1 13163-78
ОСТ 1 13164-78

На 4 страницах

Взамен 6104А

Проверено в 1986 г.

Распоряжением Министерства от 30 ноября 1978 г.

№ 087-16

срок введения установлен с 1 июля 1979 г.

Несоблюдение стандарта преследуется по закону

1. Настоящие стандарты распространяются на колодки для крепления трубопроводов из алюминиевых сплавов (колодки ОСТ 1 13161-78) и нержавеющей сталей (колодки ОСТ 1 13163-78 и ОСТ 1 13164-78) с наружными диаметрами от 4 до 36 мм, предназначенные для эксплуатации в воздушной среде при температурах от минус 45 до плюс 100 °С (колодки ОСТ 1 13161-78 и ОСТ 1 13163-78) и от минус 55 до плюс 100 °С (колодки ОСТ 1 13164-78).

6 си.892.92 Гаркуновд

Издание официальное

ГР 8110353, 8110374, 8110388
от 30.01.79

Перепечатка воспрещена

№ изм.

1

№ изв.

10371

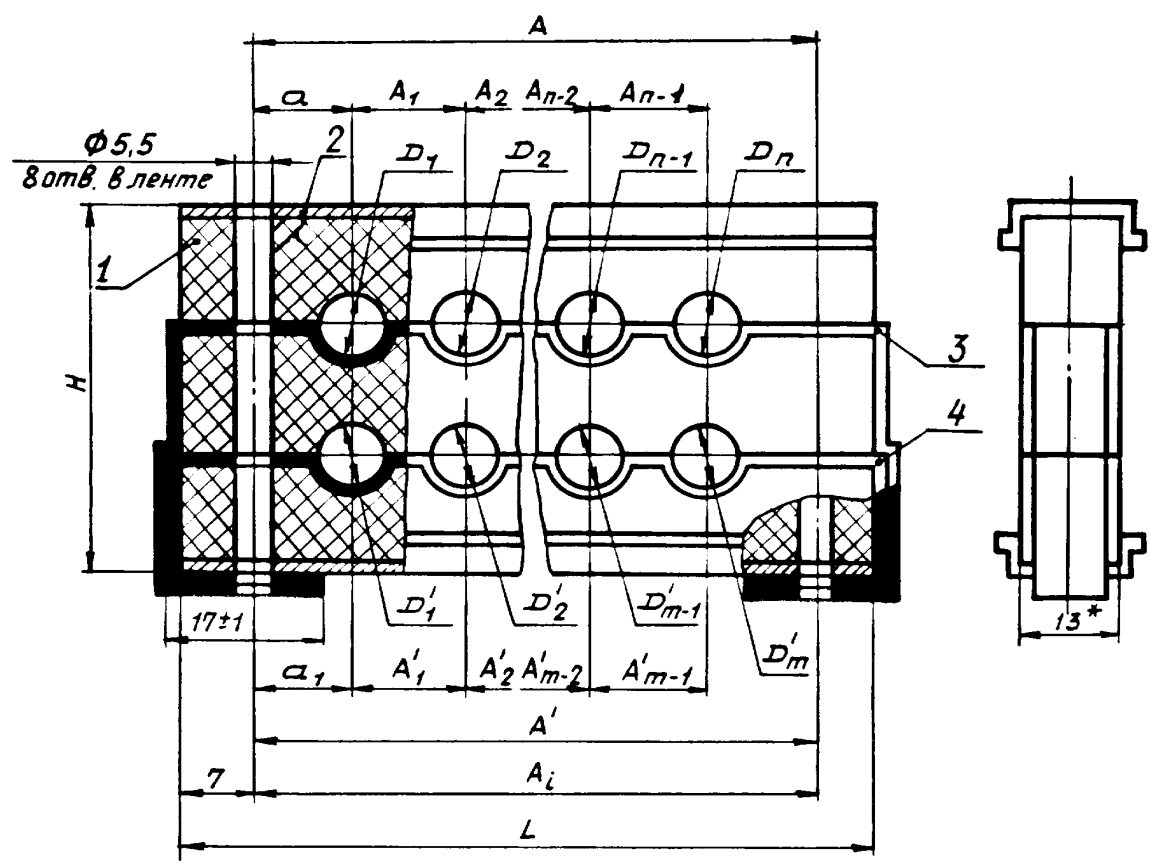
Ив. № дубликата

Ив. № подлинника

3933

ОСТ 1 13161-78, ОСТ 1 13163-78, ОСТ 1 13164-78 Стр. 2

2. Конструкция и размеры колодок должны соответствовать указанным на чертеже и в таблице.



D_1, \dots, D'_m - наружные диаметры труб.

* Размер для справок.

1	10371
№ изм.	№ изв.

3983	Ив. № дубликата
	Ив. № подлинника

Обозначение колодок	Поз. 1 Выдавли	Поз. 2 Накладка	Поз. 3 Лента металлизации	Поз. 4
	1	2	1	
Обозначение				
$\frac{D_1' \dots D_n'}{D_1' \dots D_m'}$ -ОСТ 1 13161-78	$\frac{d_1' \dots d_n'}{d_1' \dots d_m'}$ -ОСТ 1 13209-78	A _i -ОСТ 1 13222-78	L _λ -1-ОСТ 1 13226-78	L _λ -1-ОСТ 1 13226-78
$\frac{D_1' \dots D_n'}{D_1' \dots D_m'}$ -ОСТ 1 13163-78	$\frac{d_1' \dots d_n'}{d_1' \dots d_m'}$ -ОСТ 1 13209-78			
$\frac{D_1' \dots D_n'}{D_1' \dots D_m'}$ -ОСТ 1 13164-78	$\frac{d_1' \dots d_n'}{d_1' \dots d_m'}$ -ОСТ 1 13210-78			

3. Размеры (для справок) определяются по формулам:

$$d_1' = D_1; \dots; d_n' = D_n; d_1' = D_1'; \dots; d_m' = D_m';$$

$$A_1 = 4 + \frac{D_1 + D_2}{2}; \dots; A_{n-1} = 4 + \frac{D_{n-1} + D_n}{2};$$

$$A_1' = 4 + \frac{D_1' + D_2'}{2}; \dots; A_{m-1}' = 4 + \frac{D_{m-1}' + D_m'}{2};$$

$$A = 8 + 4n + D_1 + \dots + D_n \leq 100;$$

$$A' = 8 + 4m + D_1' + \dots + D_m' \leq 100;$$

$$A_i = (\text{наибольший из } A \text{ и } A');$$

$$\alpha = 6 + \frac{D_1}{2}; \quad \alpha_1 = 6 + \frac{D_1'}{2};$$

$$L = 14 + A_i;$$

$$N = 26,4 + (\text{наибольший из } D_1, \dots, D_n) + (\text{наибольший из } D_1', \dots, D_m');$$

$$L_{\lambda} = 82,4 + A_i + 0,57(D_1' + \dots + D_m') + (\text{наибольший из } D_1, \dots, D_n) +$$

$$+ (\text{наибольший из } D_1', \dots, D_m');$$

$$L_{\lambda 1} = 66,4 + A_i + 0,57(D_1' + \dots + D_m') + (\text{наибольший из } D_1', \dots, D_m').$$

4. Маркировать обозначение и клеить окончательную приемку на бирке.

5. Общие технические условия - по ОСТ 1 00615-73.

№ изм.	1	№ изв.	10371
--------	---	--------	-------

№ думки	3933	№ думки	
---------	------	---------	--

ЛИСТ РЕГИСТРАЦИИ ИЗМЕНЕНИЙ

№ изм.	Номера страниц				Номер "Изв. об изм."	Подпись	Дата	Срок введения изменения
	Изме- ненных	Заме- ненных	Новых	Анну- лиро- ванных				
1	1÷4	—	—	—	10371	<i>Лис</i>	03.08.87	01.01.88