

УДК 629.7.042.2:683.36

Группа Д15

# ОТРАСЛЕВЫЕ СТАНДАРТЫ

11

## СТВОРКИ Конструкция и размеры

ОСТ 1 11179-77  
ОСТ 1 11180-77

На 4 страницах

Взамен ОСТ 1 11179-73

ОСТ 1 11180-73

ОКП 75 9520

Распоряжением Министерства от 28 сентября 1977 г. № 087-16

срок введения установлен с 1 июля 1978 г.

Несоблюдение стандарта преследуется по закону

1. Настоящие стандарты распространяются на створки для петель.
2. Конструкция и размеры створок должны соответствовать указанным на чертеже и в таблице.

КОС-3722  
8/6 КОС-776

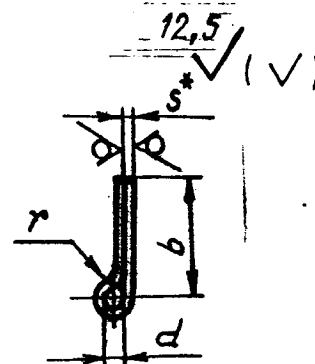
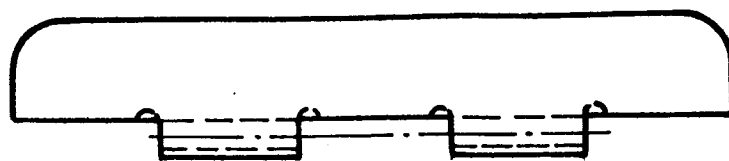
Издание официальное

ГР 8049284 от 20.10.77

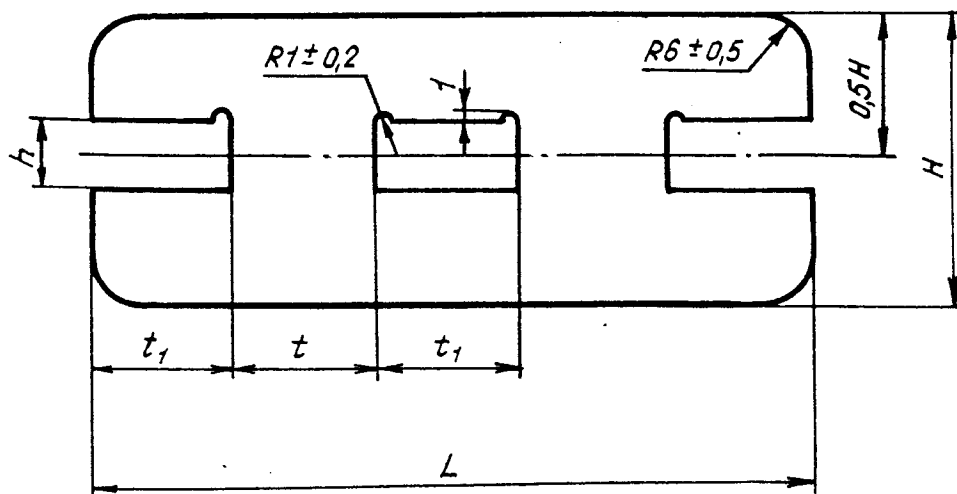
Перепечатка воспрещена

№ изм.	1	2	3
№ изв.	8836	9197	12408

Инв. № дубликата	3355
Инв. № подлинника	



## Развертка



Размеры в мм

Типоразмер	Применяемость	L	b	H	t	t <sub>1</sub>	d	h	S	r	Масса 1 м створки из Д16АМ, кг	
			Пред. откл.		Поле допуска							
			±0,4	±0,5	d11	H11	H14					
1	От 30 до 1990 с интервалом 20	16		38	10	10	2,2	9	0,5	1,0	0,047	
2				40			3,2	12			0,049	
3				38			2,2	10			0,075	
4											0,076	
5	От 90 до 1980 с интервалом 60			40	30	30	3,2	13	0,8	1,6	0,086	
6				30	68	60					60	0,140
	От 180 до 1920 с интервалом 120											

Примечание. Для определения массы створок, изготовленных из стали, значение массы, указанное в таблице, умножить на коэффициент 2,76.

\* Размер для справок.

1

2

3

№ изм.

№ изв.

8836

9197

12408

3355

Изм. № дубликата

Изм. № подлинника

3. Материал: лист из алюминиевого сплава Д18АМ ГОСТ 21631-76 (допускается изготовление из алюминиевого сплава Д1АТ ГОСТ 21631-76); лист из стали 30ХГСА ГОСТ 11288-76.

4. Термическая обработка для алюминиевого сплава Д18АМ - Т\*.

5. Неуказанные предельные отклонения размеров, формы и расположения поверхностей - по ОСТ 1 00022-80.

6. Покрытие\*: для алюминиевого сплава - Ан.Окс.хр; для стали - Кд 15.хр.

7. Маркировать обозначение и клеймить окончательную приемку на бирке.

8. Коды на каждый типоразмер выдаются по заявкам предприятий в порядке, установленном в отрасли.

9. Технические условия - по ОСТ 1 00642-77.

Пример наименования и обозначения створки типоразмера 2 длиной  $L = 110$  мм из алюминиевого сплава:

Створка 2-110-ОСТ 1 11179-77

То же, из стали:

Створка 2-110-ОСТ 1 11180-77

\* По действующему в отрасли документу.

Инд. № дубликата	
Инд. № подлинника	3355

№ изм.	1	2	3
№ изв.	8896	9197	12408