

УДК 62-725

Группа Г17

ОТРАСЛЕВОЙ СТАНДАРТ

ОСТ 1 10971-73

КОРПУСЫ Конструкция и размеры

На 4 страницах

Взамен 2502А, 2504А

Проверено в 1981 г.

Проверено в 1987 г.

ОКП 75 9580

Распоряжением Министерства от 15 марта 1973 г.

№ 087-16

срок введения установлен с 1 июля 1973 г.

Несоблюдение стандарта преследуется по закону

КОРПУСЫ ПО ОСТ 1 10971-73 ВЗАИМОЗАМЕНЯЕМЫ С
КОРПУСАМИ ПО НОРМАЛИ 2502А

1. Конструкция, размеры и коды ОКП корпусов должны соответствовать
указанным на чертеже и в таблице.

Издание официальное

ГР 1985 от 04.04.73

Перепечатка воспрещена

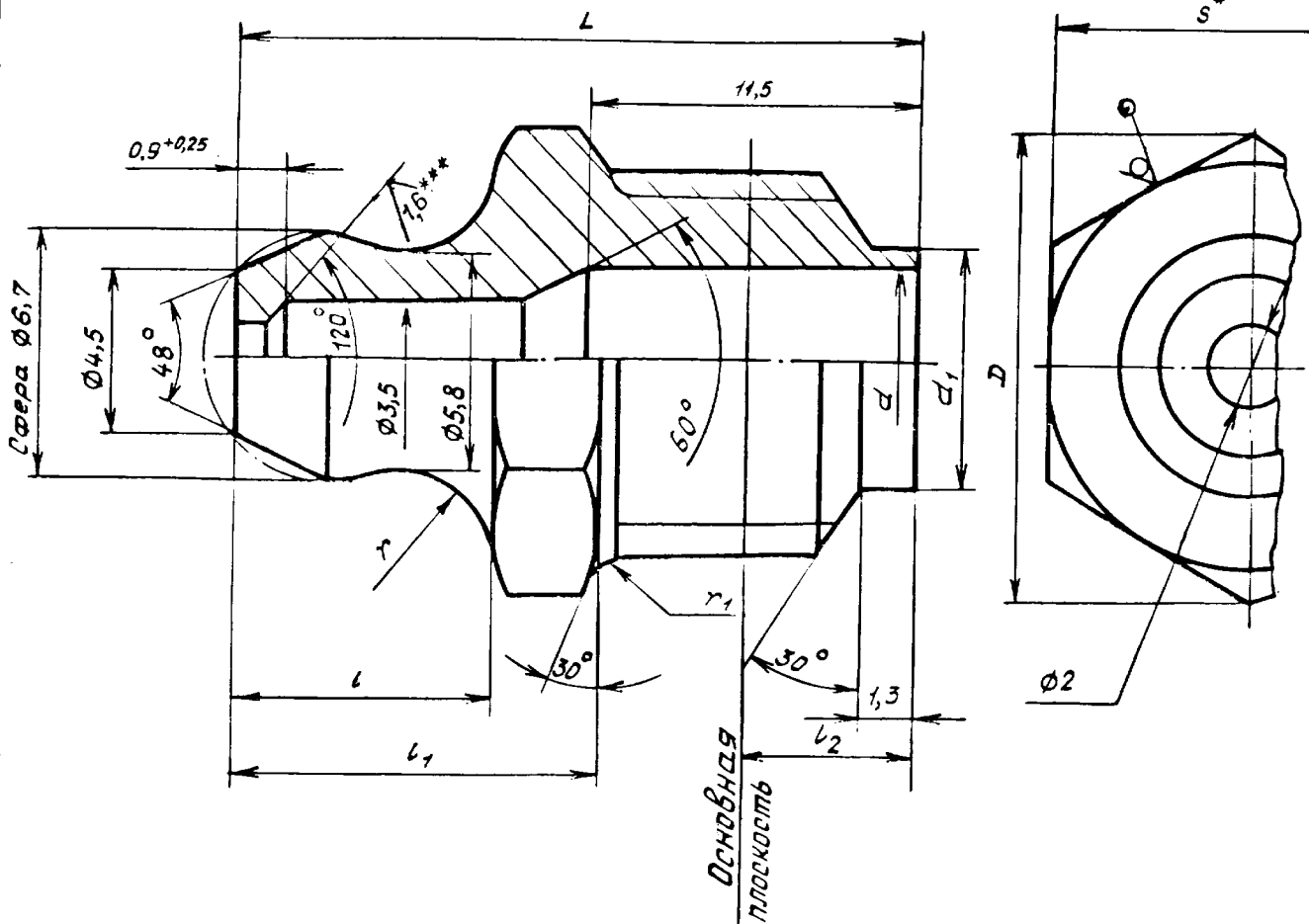
Литера	1	2	3	4	5
№ инв.	6519	8492	10572	10790	12287

Изд. М. ДУБОВАЯ	1014
Сб. № ПОД. РЯБКА	

14

В-В | СИ 579.94 | 19.08.94 | Дорошкова | Дорн.

6,3 (✓)



Размеры, мм

Лит.изм.	1	2	3	4	5	Типоразмер	Код ОКП	Резьба	L	l	l ₁	l ₂	d	d ₁	r	r ₁	s	D	Масса, кг
№ изв.	6519	8492	10572	10790	12237	1	75 9588 2191 01	КМ 6X1	14,5	5,8	8	3,5	3,5	4,4	1,6	0,2	7	8,1	0,0017
						2	75 9588 2192 00	К1/8"	20,0	7,0	10	6,0	5,5	6,5	2,3	0,6	12	13,8	0,0064

10/1

2. Материал: шестигранник 5-н 11 ГОСТ 8560-78, 45 ГОСТ 1051-73.
3. Резьбы: К1/8" - по ГОСТ 6111-52, КМ6x1 - по ГОСТ 19853-74.
4. Неуказанные предельные отклонения размеров, формы и расположения поверхностей - по ОСТ 1 00022-80.
5. Покрытие: Кд9. фос. окс. /гфж**.
6. Таблица соответствия корпусов по стандарту корпусам по нормальям 2502А, 2504А приведена в справочном приложении к настоящему стандарту.
7. Технические условия - по ОСТ 1 00613-73.

Пример наименования и обозначения корпуса типоразмера 1:

Корпус 1-ОСТ 1 10971-73

- * Размер для справок.
- ** По действующему отраслевому документу.
- *** Обеспеч. инстр.

ОСТ 1 10971-73 Стр. 3

ПРИЛОЖЕНИЕ
СправочноеТаблица соответствия корпусов по стандарту
корпусам по нормалям 2502А, 2504А

Обозначение	
по стандарту	по нормалям
1 - ОСТ 1 10971-73	2504А-1
2 - ОСТ 1 10971-73	2502А

Инв. № дубликата	
Инв. № подлинника	1014

№ изм.	1	2	3
№ изв.	6519	8492	10572

ЛИСТ РЕГИСТРАЦИИ ИЗМЕНЕНИЙ

№ изм.	Номера страниц				Номер "Изв. об изм."	Подпись	Дата	Срок введения изменения
	изме- ненных	замене- нных	новых	анну- лиро- ванных				
2	1,2,3	—	3,5	—	8492	В.В.Мам.	20.10.87	1.07.82г.
3	1-4				10542			
4	1-4				18792	А.С.С.	12.12.88	01.01.89.
5	1,2	—	—	—	12237	Дорошкова		01.07.94

Инв. № дубликата

Инв. № подлинника

1014

6-6 | 01.01.89 | Лолова | 12.12.88 | Лис