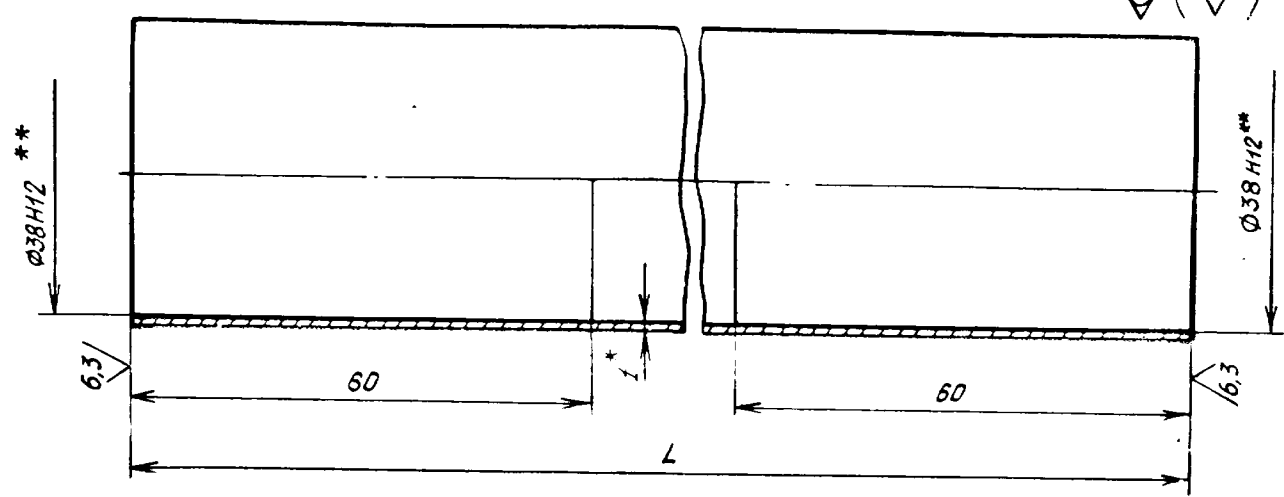




✓(✓)



Типо-размер	Код ОКП	L, мм	Масса, кг
1	75 9588 1911 08	1370	0,470
2	75 9588 1912 07	2370	0,814

3. Материал: труба 40x1 алюминиевый сплав Д16Т ОСТ 1 92096-83.

4. Неуказанные предельные отклонения размеров, формы и расположения поверхностей - по ОСТ 1 00022-80.

5. Покрытие: Ан.Окс.нхр\*\*\*.

6. Маркировать обозначение и клеймить окончательную приемку на бирке.

Пример наименования и обозначения трубы типоразмера 1:

Труба 1-ОСТ 1 10945-73

- \* Размер для справок.
- \*\* Обеспечивается калибровкой.
- \*\*\* По действующему отраслевому документу.

Лит.изм.	1	2	3
№ изв.	6149	10752	12254

Инв. № дубликата	1042
Инв. № подлинника	

6-6 СИ. 609.94 Молова 2018.05.25

ЛИСТ РЕГИСТРАЦИИ ИЗМЕНЕНИЙ

Номер изме- нения	Номер листа (страницы)				Номер доку- мента	Подпись	Дата внесе- ния изм.	Дата введе- ния изм.
	изме- нен- ного	заме- ненного	нового	аннули- рован- ного				

Переиздан с учетом изменения № 1, 2, 3.

Инв. № дубликата	
Инв. № подлинника	1042

В-В СИ 60994/10 марта 2009 г.