

УДК 621.643.4.062

Группа Г18

ОТРАСЛЕВОЙ СТАНДАРТ

УГОЛЬНИКИ ВВЕРТНЫЕ ПРОХОДНЫЕ Конструкция и размеры

ОСТ 1 10335-72

На 7 страницах

Введен впервые

Проверено в 1989 г.

Проверено в 1984 г.

ОКП 75 9510

Распоряжением Министерства от 22 декабря 1972 г. № 087-16

срок введения установлен с 1 января 1974 г.

Несоблюдение стандарта преследуется по закону

1. Настоящий стандарт распространяется на свертные проходные угольники, предназначенные для соединений трубопроводов по наружному конусу.

Авт. изм.	1	2	3	4
№ изв.	5682	6614	9208	11179

Изм. № дубликата	1127
Изм. № подлинника	

22

Издание официальное

ГР 2119 от 08.05.73

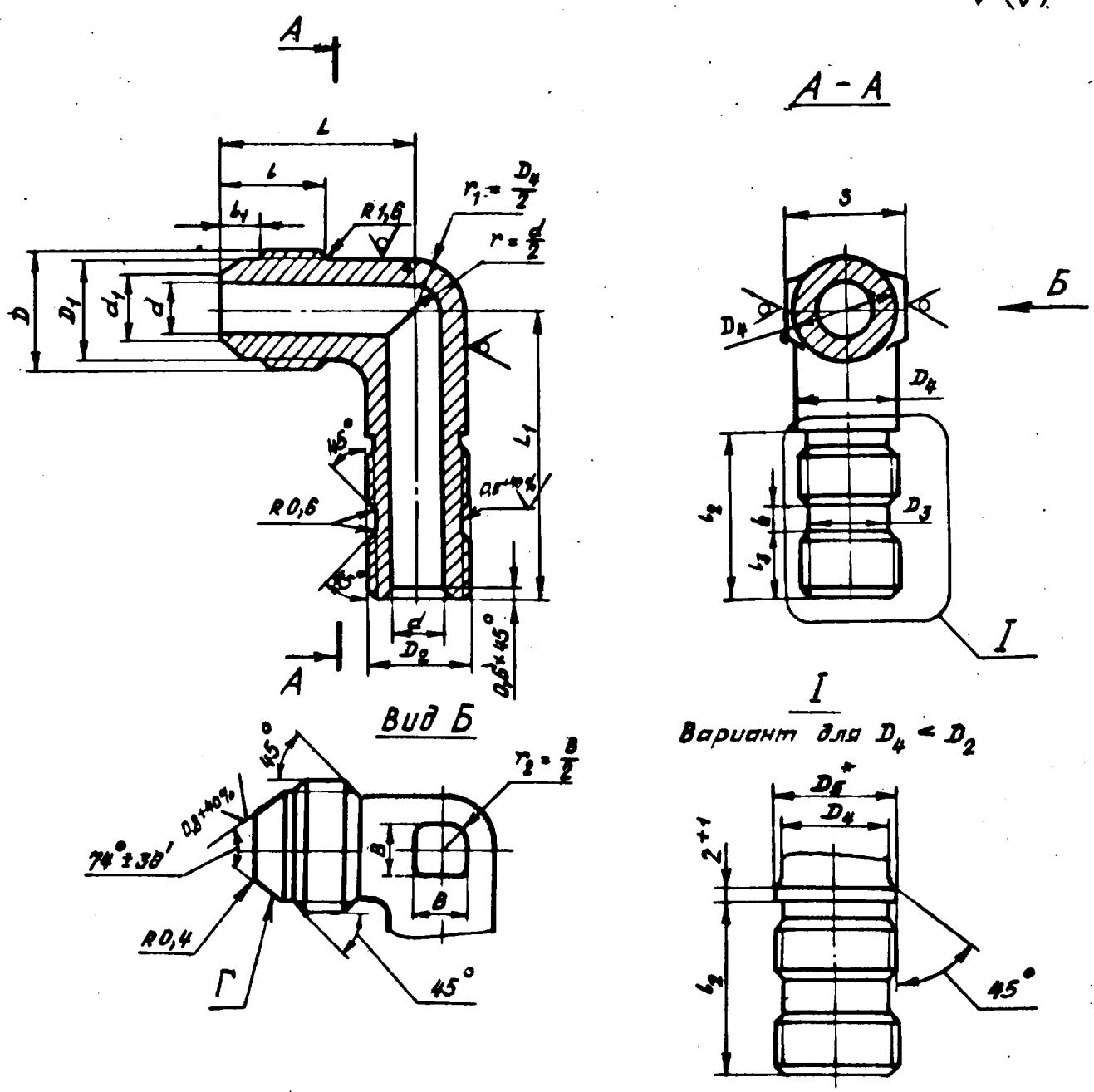
Перепечатка воспрещена

В-В | СИ. 68290 | 20.04.90 | Дорожников | Воронин

2. Ввертные проходные угольники могут изготавливаться в двух исполнениях.

3. Конструкция и размеры ввертных проходных угольников исполнения 1 должны соответствовать указанным на черт. 1 и в табл. 1.

Rz 25^{+40%} ✓(✓)



Черт. 1

* D_5 равен наружному диаметру резьбы D_2 .

Лит.зм.	1	2	3
№ зм.	5682	6614	8208
Ис. № дубляжа	1127		
Ис. № свидетельства			

22

Размери, мм

Таблица 1

Надпись Диаметр труб D _H	D	D ₁	D ₂	D ₃ Полн потулка 411	D ₄	S	L	L ₁	L ₂	L ₃	L	L ₄	b	Масса 100 шт., кг																																																																																				
															2	3	4	5	6	7	8	9	10	11	12	13	14	15	16	17	18	19	20	21	22	23	24	25	26	27	28	29	30	31	32	33	34	35	36	37	38	39	40	41	42	43	44	45	46	47	48	49	50	51	52	53	54	55	56	57	58	59	60	61	62	63	64	65	66	67	68	69	70	71	72	73	74	75	76	77	78	79	80	81	82	83	84	85
4	2,7	3,6	MR10x1	8,5	MR8	6,0	8	10	12	10	12	4,5	21	7	21	32	38	46	5	1,29	1,39	1,55	1,33	1,57	1,81	2,24	2,55	2,87	2,81	3,30	2,82	4,28	4,88	5,47	4,35	6,64	7,34	7,20	8,08	8,87	8,65	9,74	10,78	11,24	13,01	14,28	12,80	14,40	15,85	13,84	15,30	16,92																																														
6	3,7	4,6	MR12x1	10,5	MR10	7,6	10	12	13	10	12	5,5	24	7	23	40	45	53	6	1,57	1,81	2,24	2,55	2,87	2,81	3,30	2,82	4,28	4,88	5,47	4,35	6,64	7,34	7,20	8,08	8,87	8,65	9,74	10,78	11,24	13,01	14,28	12,80	14,40	15,85	13,84	15,30	16,92																																																		
8	5,5	6,6	MR14x1	12,5	MR12x1,5	9,6	12	14	13	12	14	5,5	25	8	24	48	56	64	7	2,55	2,87	2,81	3,30	2,82	4,28	4,88	5,47	4,35	6,64	7,34	7,20	8,08	8,87	8,65	9,74	10,78	11,24	13,01	14,28	12,80	14,40	15,85	13,84	15,30	16,92																																																					
10	7,5	8,8	MR16x1	14,5	MR14x1,5	11,6	14	17	14	14	17	5,0	26	9	26	54	64	74	9	3,30	2,82	4,28	4,88	5,47	4,35	6,64	7,34	7,20	8,08	8,87	8,65	9,74	10,78	11,24	13,01	14,28	12,80	14,40	15,85	13,84	15,30	16,92																																																								
12	9,5	10,8	MR20x1,5	17,8	MR16x1,5	13,6	16	19	17	16	19	6,5	27	9	31	57	67	77	10	4,88	5,47	4,35	6,64	7,34	7,20	8,08	8,87	8,65	9,74	10,78	11,24	13,01	14,28	12,80	14,40	15,85	13,84	15,30	16,92																																																											
14	11,5	12,8	MR22x1,5	19,8	MR20x1,5	17,6	18	22	17	18	22	6,0	29	10	33	71	81	91	13	7,34	7,20	8,08	8,87	8,65	9,74	10,78	11,24	13,01	14,28	12,80	14,40	15,85	13,84	15,30	16,92																																																															
16	13,5	14,8	MR24x1,5	21,8	MR22x1,5	19,6	20	22	18	20	22	6,5	35	10	35	76	86	96	15	8,08	8,87	8,65	9,74	10,78	11,24	13,01	14,28	12,80	14,40	15,85	13,84	15,30	16,92																																																																	
18	15,5	16,8	MR27x1,5	24,8	MR24x1,5	21,6	22	24	18	22	24	7,0	37	12	37	82	92	102	17	9,74	10,78	11,24	13,01	14,28	12,80	14,40	15,85	13,84	15,30	16,92																																																																				
20	17,0	18,5	MR30x1,5	27,8	MR27x1,5	24,6	24	27	19	24	27	8,0	39	12	39	85	95	105	18	13,01	14,28	12,80	14,40	15,85	13,84	15,30	16,92																																																																							
22	19,0	20,5	MR33x2	30,0	MR30x1,5	27,6	27	30	22	27	30	8,5	43	13	43	91	101	111	21	14,40	15,85	13,84	15,30	16,92																																																																										
25	22,0	23,5	MR33x2	30,0	MR30x1,5	27,6	28	30	22	28	30	7,5	44	13	44	91	101	111	22	15,30	16,92																																																																													

Инд. № дубликата
Инд. № подлинника

1127

№ изм. 2 3 4
№ изд. 6614 9206 11179

В.В.С.Л. 682.90 20.04.90

Размеры, мм

Продолжение табл. 1

Научный диаметр труб D _H	D	D ₁	D	D ₁	D ₂	D ₃ Полое поперек A11	D ₄	S	L	L ₁	L ₂	L ₃	L	L ₄	6	8	Масса 100 шт., кг
28	25,0	26,5	MR39x2	36,0	MR33x1,5	30,6	34	36	23	9,5	35	14	49	70	6	28	19,70
														83			19,55
														96			21,83
30	27,0	28,5	MR39x2	36,0	MR36x1,5	33,6	34	36	23	7,5	35	15	49	83	6	28	19,61
														96			22,60
														96			24,12
32	28,0	29,5	MR42x2	39,0	MR39x1,5	36,6	38	41	23	8,0	36	16	52	78	6	30	29,32
														90			30,85
														104			33,60
34	30,0	31,5	MR45x2	42,0	MR39x1,5	36,6	38	41	24	9,5	36	16	52	76	6	30	28,93
														90			31,86
														104			34,52
36	32,0	33,5	MR48x2	45,0	MR42x1,5	39,6	40	46	25	8,0	36	16	54	78	6	30	38,75
														90			41,50
														104			44,30
38	34,0	35,8	MR48x2	45,0	MR45x1,5	42,6	43	46	25	8,0	36	16	55	76	6	30	42,70
														90			46,50
														104			50,60

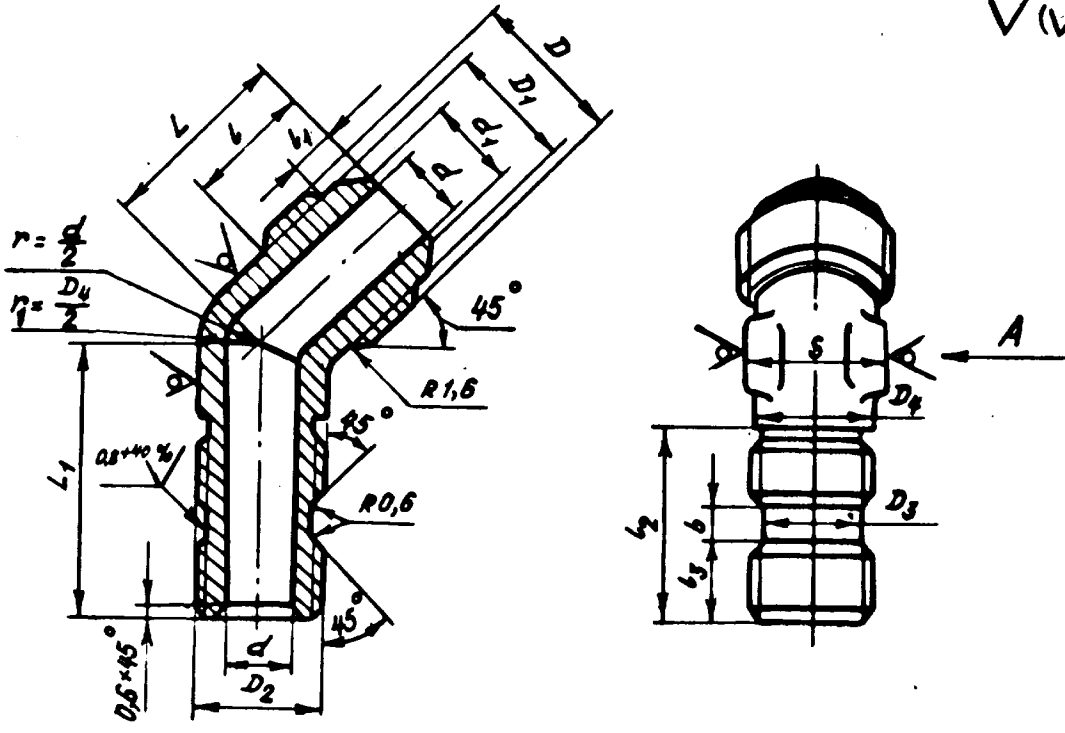
№ изм.	2	3	4															
№ изв.	6614	9206	11179															

Изм. № дубликата	
Изм. № подлинника	1127

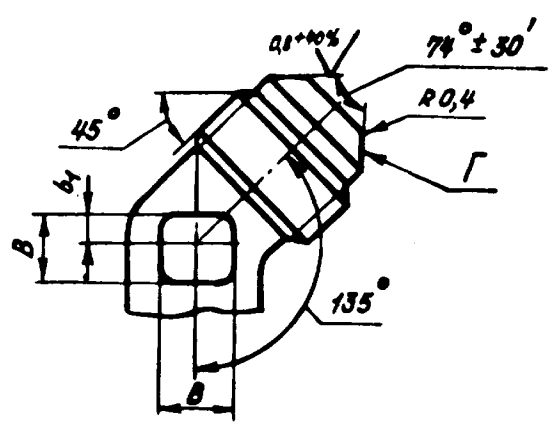
В-81(а).682.90 20.04.90 @orgname @grub

4. Конструкция и размеры ввертных проходных угольников исполнения 2 должны соответствовать указанным на черт. 2 и в табл. 2.

Rz 25^{+40%} ✓(V)



Вид А



Черт. 2

Дат. изм.	1	2	3
№ изм.	5882	6614	8208

№№. № дубляжата	1127
№№. № подложки	

Размеры, мм

Таблица 2

Наружный диаметр трубы D_H	D	D_1	D_2	D_3 Полнота допуска 4/11	D_4	S	L	L_1	L_2	L_3	L	L_4	b	b_1	B	Масса 100 шт., кг		
																	42,6	43
4	2,7	3,6	MR10x1	8,5	MR8	6,0	8	10	12	12	4,5	21	7	18	26	5	6	0,85
6	3,7	4,6	MR12x1	10,5	MR10	7,6	10	12	13	13	5,5	24	24	21	31	2	6	1,50
8	5,5	6,6	MR14x1	12,5	MR12x1,5	9,6	12	14	14	14	5,5	25	25	21	32	2	7	2,21
10	7,5	8,8	MR16x1	14,5	MR14x1,5	11,6	14	17	14	14	5,0	8	8	22	34	3	9	2,94
12	9,5	10,8	MR20x1,5	17,8	MR16x1,5	13,6	16	19	17	17	6,5	27	9	26	37	4	10	4,17
14	11,5	12,8	MR22x1,5	19,8	MR20x1,5	17,6	18	22	17	17	6,0	29	10	28	39	4	13	4,57
16	13,5	14,8	MR24x1,5	21,8	MR22x1,5	19,6	20	24	18	18	6,5	31	12	30	41	5	15	6,56
18	15,5	16,8	MR27x1,5	24,8	MR24x1,5	21,6	22	24	20	20	7,0	31	12	31	45	6	17	7,61
20	17,0	18,5	MR30x1,5	27,8	MR27x1,5	24,6	24	27	24	24	8,0	31	13	33	49	6	18	9,56
22	19,0	20,5	MR33x2	30,0	MR30x1,5	27,6	27	30	27	27	8,5	33	13	36	51	7	21	10,89
25	22,0	23,5					28	30	22	22	7,5	33	13	39	56	7	22	12,10
28	25,0	26,5	MR39x2	36,0	MR33x1,5	30,6	34	38	23	23	9,5	34	14	43	56	9	28	16,75
30	27,0	28,5					34	38	23	23	7,5	35	15	43	56	9	28	18,10
32	28,0	29,5	MR42x2	39,0	MR36x1,5	33,6	38	41	23	23	8,0	44	15	44	58	9	20,53	
34	30,0	31,5	MR45x2	42,0	MR39x1,5	36,6	38	41	24	24	9,5	46	16	46	58	30	21,21	
36	32,0	33,5					40	46	25	25	9,5	46	16	46	58	30	23,93	
38	34,0	35,8	MR48x2	45,0	MR45x1,5	42,6	43	46	25	25	8,0	48	16	48	58	10	28,76	

5. Материал: штамповка из титановых сплавов BT3-1, BT6.

6. Предельные отклонения размеров необрабатываемых поверхностей - по ОСТ 1 41187-78, класс точности Б.

7. Термическая обработка: отжечь, группа контроля Б ОСТ 1 00021-78.

8. Резьба - по ОСТ 1 00105-83, после допуска - 6е.

9. Проточка и фаски резьбы - по ОСТ 1 00010-81.

10. Неуказанные предельные отклонения размеров, формы и расположения поверхностей - по ОСТ 1 00022-80.

11. Допуск радиального биения поверхности D_2 относительно оси резьбы D_2 - не более 0,08 мм.

12. Допуск радиального биения поверхности Г относительно оси резьбы D для угольников:

- с резьбой до MР24x1,5 - не более 0,05 мм;
- с резьбой выше MР24x1,5 - не более 0,07 мм.

13. Покрытие: Ан.Окс 2-3*.

14. Маркировка и клеймить - по ОСТ 1 00537-72.

15. Технические условия - по ОСТ 1 00537-72.

16. Для обозначения свертных проходных угольников из сплава BT6 принят код "1".

Пример наименования и обозначения свертного проходного угольника исполнения 1 к трубопроводу $D_H=12$ мм и $L_1=47$ мм из сплава BT3-1:

Угольник свертной проходной 1-12-47-ОСТ 1 10335-72

То же исполнения 2 к трубопроводу $D_H=12$ мм:

Угольник свертной проходной 2-12-ОСТ 1 10335-72

То же из сплава BT6:

Угольник свертной проходной 1-12-47-1-ОСТ 1 10335-72

Угольник свертной проходной 2-12-1-ОСТ 1 10335-72

По действующему в отрасли документу.

Лит. изм.	2	3	4																
№ изв.	6614	9206	11179																

Инд. № дубликата	
Инд. № подлинника	1127

ВР СЛ. 682.90/20.04.90 Доросин В. В.

ЛИСТ РЕГИСТРАЦИИ ИЗМЕНЕНИЙ

№ изм.	Номера страниц				Номер "Изв. об изм."	Подпись	Дата	Срок введения изменения
	изме- ненных	замене- нных	новых	анну- лиро- ванных				
1.	1,2	-	-	-	5682	Хараськов		
2.	1,3,4,5,6	-	-	-	6614	Хараськов	20.01.77.	01.07.77г.
3.	1-6	-	7	-	9206	Хараськов	25.02.85г.	01.01.86г.
4.	1,2,3,4,5, 6,7	-	-	-	11179	Дорошников		01.01.90г.

Изм. № дубликата

Изм. № подлинника

1127