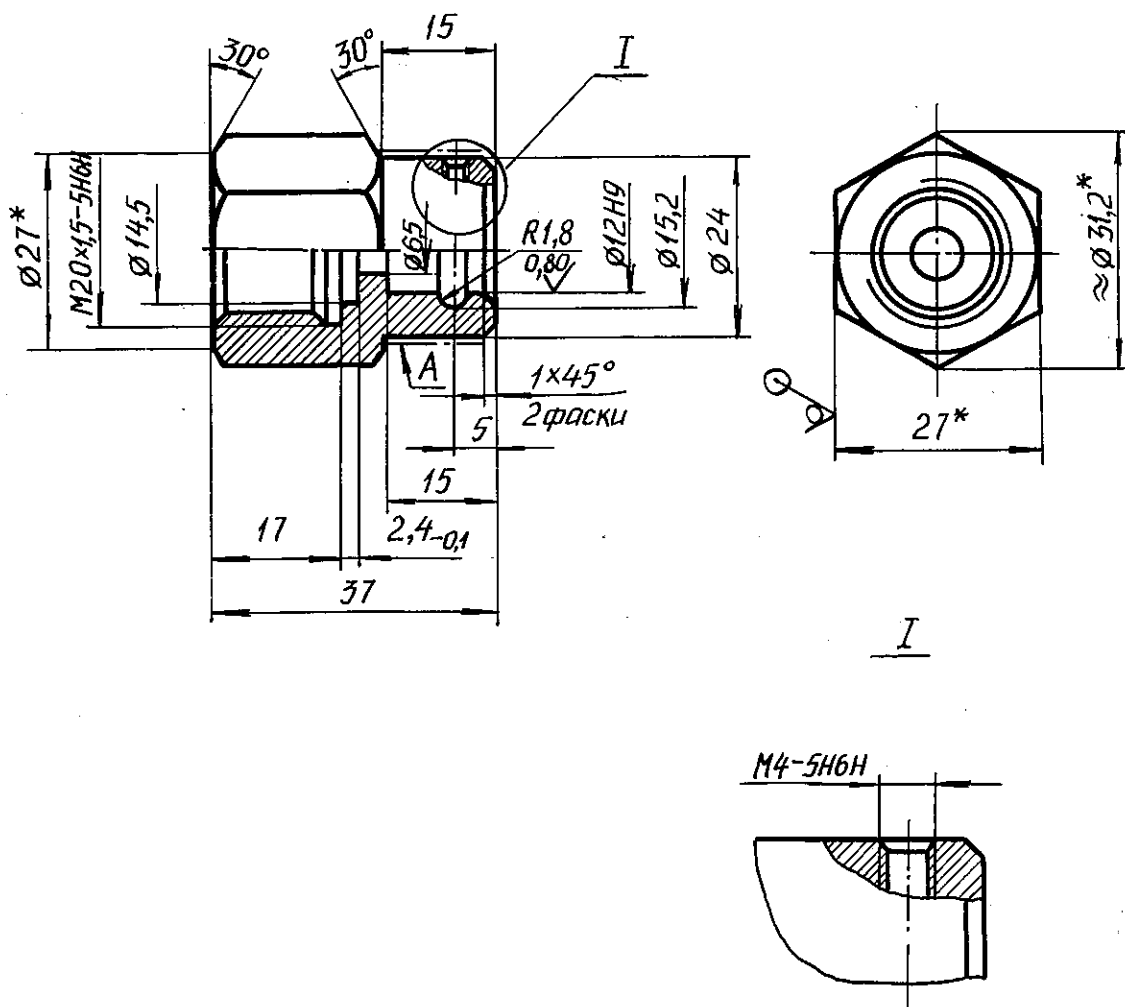


Rz25/
√(√)

№ изм. 1

№ изв. 12172

761

Инв. № дубликата

Инв. № подлинника

2. Материал: сталь 30ХГСА ТУ 14-1-950-86.
3. Термическая обработка: 29,0 . . . 35,5 НRC₃, группа контроля 3 ОСТ 1 00021-78.
4. Проточка (тип I) и фаски резьбы - по ОСТ 1 00010-81.
5. Неуказанные предельные отклонения размеров, формы и расположения поверхностей - по ОСТ 1 00022-80.
6. Покрытие: _____ Кд9.фос.окс^{**}
Поверхность А Эмаль ЭП-140, серебристый. 104 ОСТ 1 90055-85
7. Маркировать обозначение и клеймить окончательную приемку на бирке.

* Размер для справок.

** По действующему в отрасли документу.

