

УДК 681.121:629.7

Группа Д15

ОТРАСЛЕВОЙ СТАНДАРТ

УСТРОЙСТВА СУЖАЮЩИЕ РАСХОДОМЕРНЫЕ Размеры

ОСТ 1 04002-82

На 3 страницах

Введен впервые

Проверено в 1986 г.

Срок действия продлен до 01.01.93

ОКП 75 9580

Распоряжением Министерства от 25 марта 1982 г.

№ 087-16

срок действия установлен с 1 января 1983 г.

до 1 января 1988 г.

Несоблюдение стандарта преследуется по закону

1. Настоящий стандарт распространяется на расходомерные сужающие устройства, выпоенные в виде короткого сопла Вентури (в дальнейшем изложении - сужающее устройство), предназначенные для регулирования и измерения расхода в системах кондиционирования воздуха и противообледенения самолетов и вертолетов.

Изм. № дубликата

Изм. № подлинника

4779

№ изм. 1

№ изв. 10449

Издание официальное

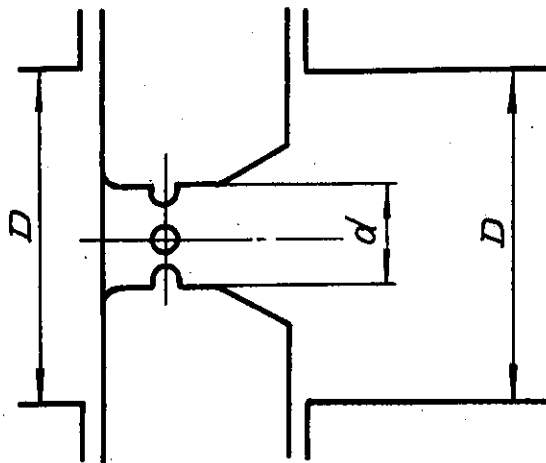
ГР 8246349 от 19.04.82

Перепечатка воспрещена



2. Профиль проточной части сужающего устройства должен быть выполнен по РД 50-213-80.

3. Размеры сужающего устройства в зависимости от температуры должны соответствовать указанным на чертеже и в таблице.



Изм. № дубляжата

Изм. № водопиппка

4779

№ изм.

1.

№ изм.

10449

Размеры, мм

Температура эксплуатации*, °С	Наружный диаметр подсоединяемого трубопровода D_H^*	Диаметр широкой части сужающего устройства D	Диаметр узкой части сужающего устройства d	Размер фланца сужающего устройства
До 200 включ.	56	53	30; 40	ОСТ 1 10051-71
	63	60	30; 40	
	70	67	40; 50	
	80	77	40; 50; 60	
	90	87	50; 60	
	100	97	60; 70; 80	
	120	117	70; 80; 90	
	140	137	80; 90; 100; 110	
	160	157	90; 100; 110; 120	
	180	177	110; 120; 130	
200	197	120; 130; 140; 150		
Св. 200 до 350 включ.	56	53	30; 40	ОСТ 1-12880-77
	63	60	30; 40	
	70	67	40; 50	
	80	77	50; 60	
	90	87	50; 60	
	100	97	60; 70; 80	
	120	117	70; 80; 90	
	140	137	80; 90; 100; 110	
160	157	90; 100; 110; 120		
Св 350 до 650 включ.	56	53	30; 40	ОСТ 1 10082-71
	63	60	30; 40	
	70	67	40; 50	
	80	77	50; 60	
	90	87	50; 60; 70	
	100	97	60; 70; 80	
	120	117	70; 80; 90	
	140	137	80; 90; 100	

* Размер и параметр для справок.

Инв. № дубликата
Инв. № подлинника

4779

№ изм. 1
№ изв. 10449

ЛИСТ РЕГИСТРАЦИИ ИЗМЕНЕНИЙ

№ изм.	Номера страниц				Номер "Изм. об изм."	Подпись	Дата	Срок введения изменения
	изме- ненных	замене- нных	новых	анну- лиро- ванных				

4779

Изм. № дубликата

Изм. № оригинала