

УДК 621.438.038.77-472.3:629.7

Группа Д15

ОТРАСЛЕВОЙ СТАНДАРТ

ОСТ 1 03925-78

ГНЕЗДА ПОСАДОЧНЫЕ Размеры

На 4 страницах

Введен впервые

Срок действия продлен до 01.01.87

Проверено в 1985 г.

Срок действия продлен до 01.01.95

ОКП 75 9580

Распоряжением Министерства от 15 сентября 1978 г. № 087-16
срок действия установлен с 1 января 1980 г.
до 1 января 1985 г.

Несоблюдение стандарта преследуется по закону

1. Настоящий стандарт устанавливает внутренние размеры посадочных гнезд фильтроэлементов.

2. Размеры посадочных гнезд фильтроэлементов должны соответствовать указанным на чертеже и в таблице.

№ изм.	1	2	3	4	5
№ изв.	8191	8435	9376	10090	10819

Изм. № дубликата	
Изм. № подлинника	3852

Издание официальное

ГР 8102174 от 12.12.78

Перепечатка воспрещена



Изм. № дубликата

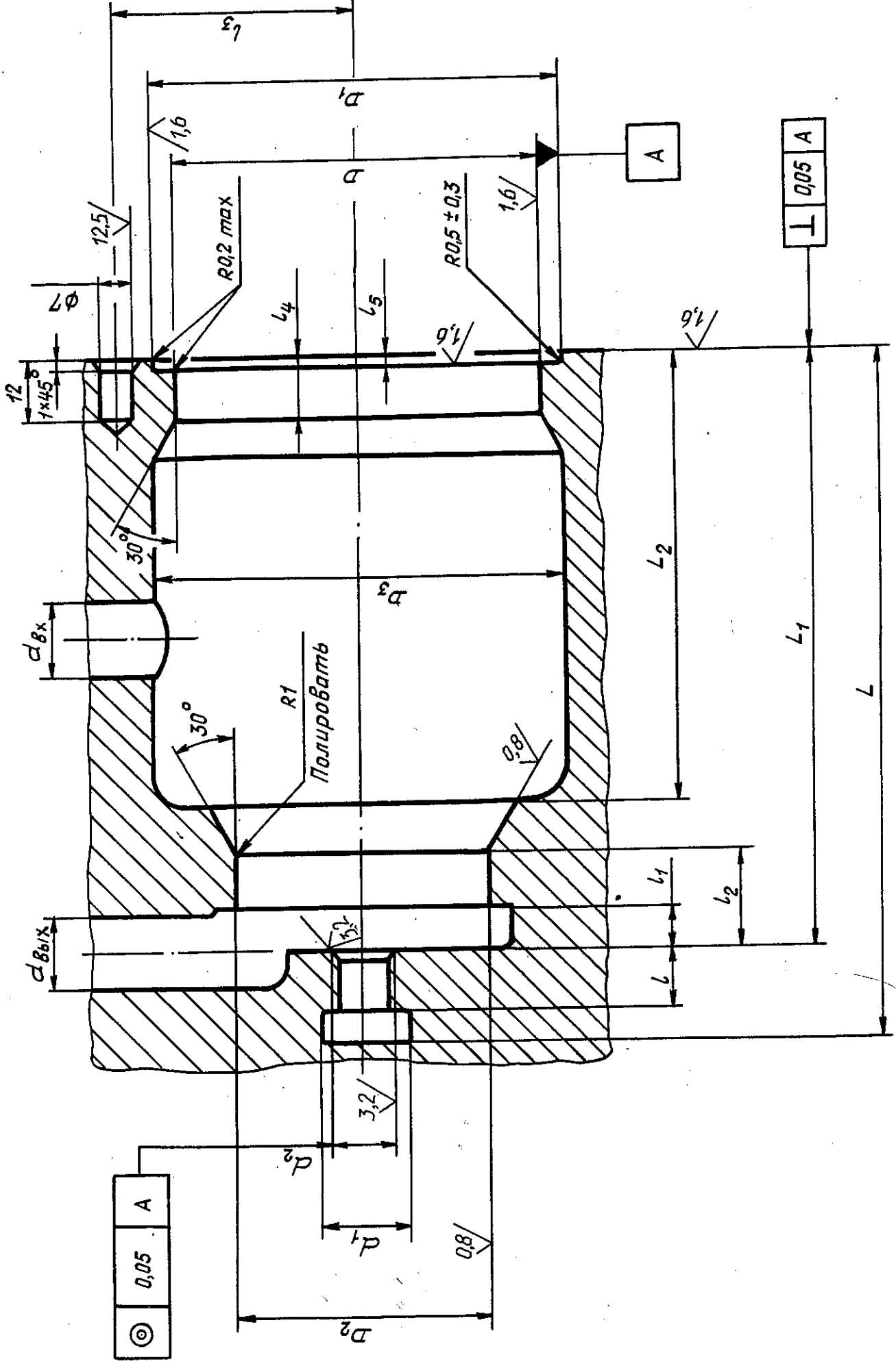
Изм. № подлинника

3852

№ изм.

4

№ изв. 10090



Размеры в мм

Типо- размер	D Поле допуска H7	D ₁ Поле допуска H11	D ₂ Поле допуска H7	D ₃	d _{вх}	d _{вых}	d ₁	d ₂	L не ме- нее
					не ме- нее				
1	72	80,2	50	76	14		10,5	M10	133
2					18				191
3	100	109,6	70	105	22		12,5	M12x1,5	180
4					30				230

Продолжение

Типо- размер	L ₁	L ₂	l не менее	l ₁	l ₂	l ₃ Пред. откл. ±0,1	l ₄	l ₅ Поле допуска H11
1	115	87	12	8	18	46	8	2,2
2	173	145						
3	161	126	14	13	23	61	9	2,6
4	211	176						

3. Резьбовая часть должна быть изготовлена из материала с твердостью 35,5 ... 38,5 HRC₀.

4. Поле допуска резьбы - 5H6H.

5. Фаска резьбы - по ОСТ 1 00010-81.

6. Неуказанные предельные отклонения размеров, формы и расположения поверхностей - по ОСТ 1. 00022-80.

№ изм. 2 4
№ изв. 8435 10090

Изм. № дубликата 3852
Изм. № подлинника

ЛИСТ РЕГИСТРАЦИИ ИЗМЕНЕНИЙ

№ изм.	Номера страниц				Номер "Изв. об изм."	Подпись	Дата	Срок введения изменения
	Изме- ненных	Заме- ненных	Новых	Анну- лиро- ванных				

Инв. № подлинника 3852