

УДК 629.7.069-219.5:623

Группа 022

# ОТРАСЛЕВОЙ СТАНДАРТ

**УЗЛЫ САМОЛЕТНЫЕ  
ДЛЯ ПОДВЕСКИ СТАРТОВЫХ  
ПОРОХОВЫХ ДВИГАТЕЛЕЙ (УСКОРИТЕЛЕЙ)**

**ОСТ В1 00119-74**

На 4 страницах

**Присоединительные размеры  
Требования к установке**

Взамен 827АТ

Распоряжением Министерства от 19 апреля 1974 г.

№ 087-16

срок введения установлен с 1 января 1975 г.

Несоблюдение стандарта преследуется по закону

1. Настоящий стандарт распространяется на передние и задние самолетные узлы, предназначенные для подвески пороховых стартовых двигателей (ускорителей).

Издание официальное

Перепечатка воспрещена

Лит. нзм.

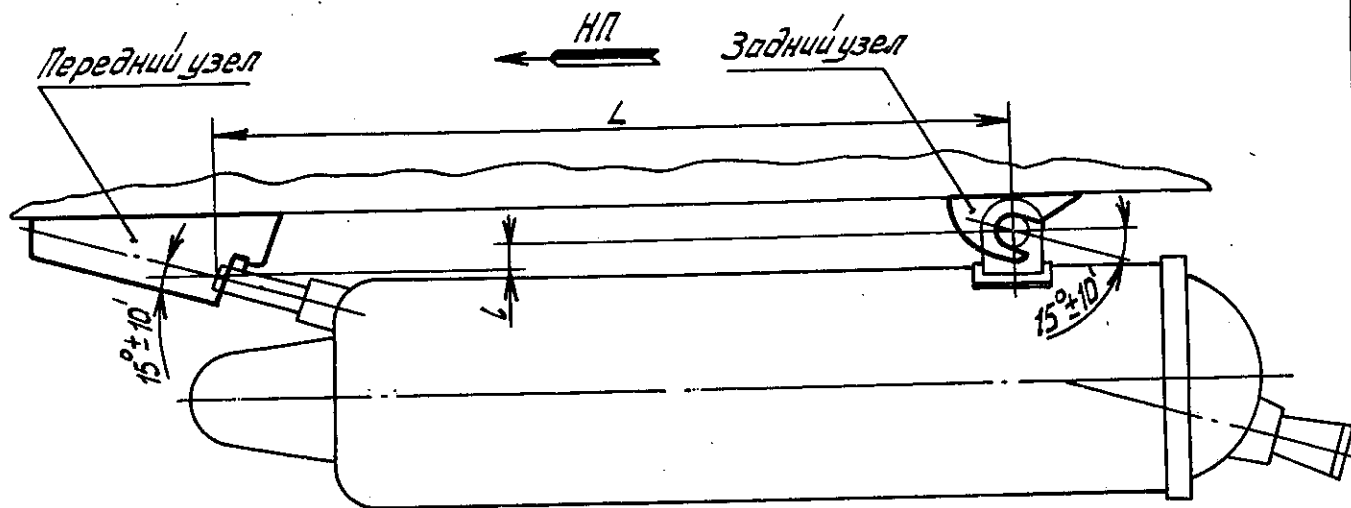
№ нзм.

1821

Ив. № дубликата

Ив. № подлинника

2. Узлы подвески ускорителей на самолете, в зависимости от типа подвешиваемых ускорителей по ГОСТ В 17085-71, должны устанавливаться в соответствии с черт. 1 и табл. 1.



Черт. 1

Таблица 1

Типо-размеры	L		b
	Номин.	Пред. откл.	Пред. откл. ±1
1	1023	±0,5	12
2	1500	±0,2	76

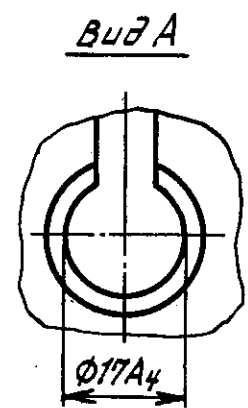
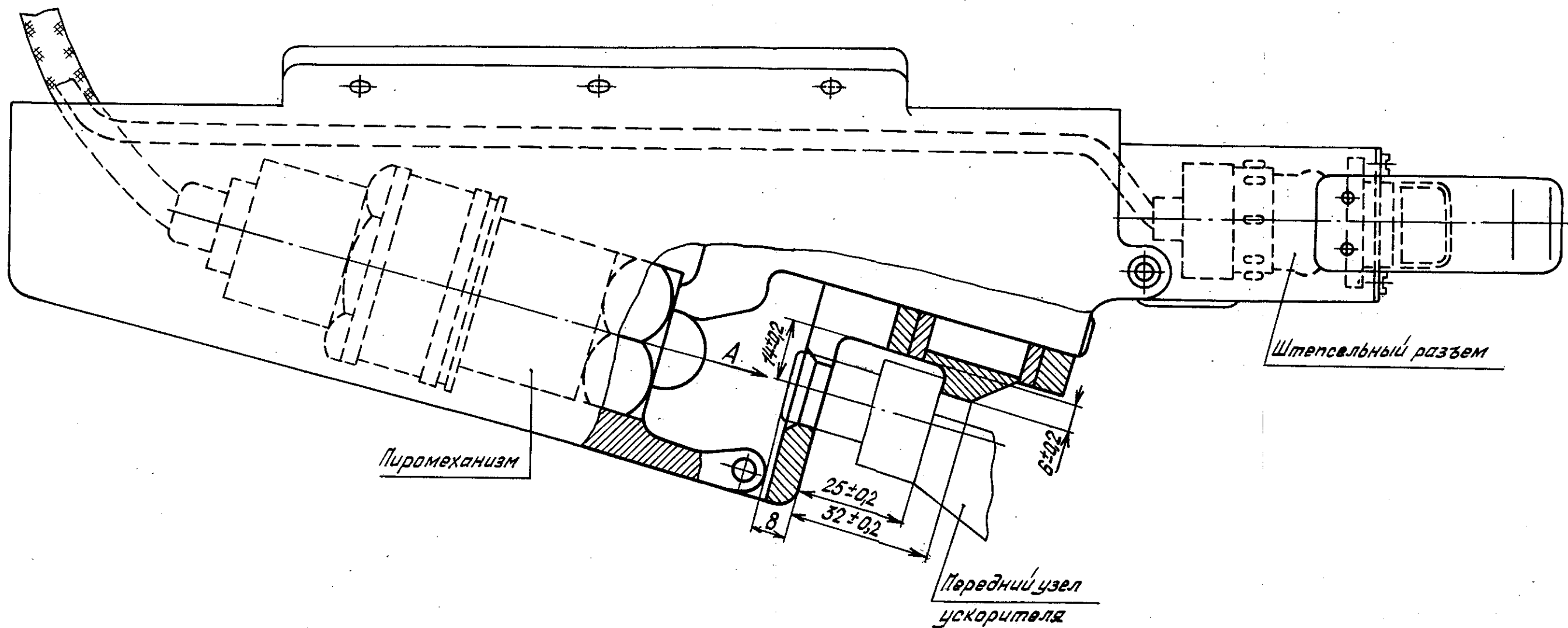
3. Передний и задний самолетные узлы подвески ускорителей должны устанавливаться в одной вертикальной плоскости; смещение их относительно вертикальной плоскости допускается ±1 мм.

Лит. изм.  
№ изв.

1821

Инв. № дубликата  
Инв. № подлинника

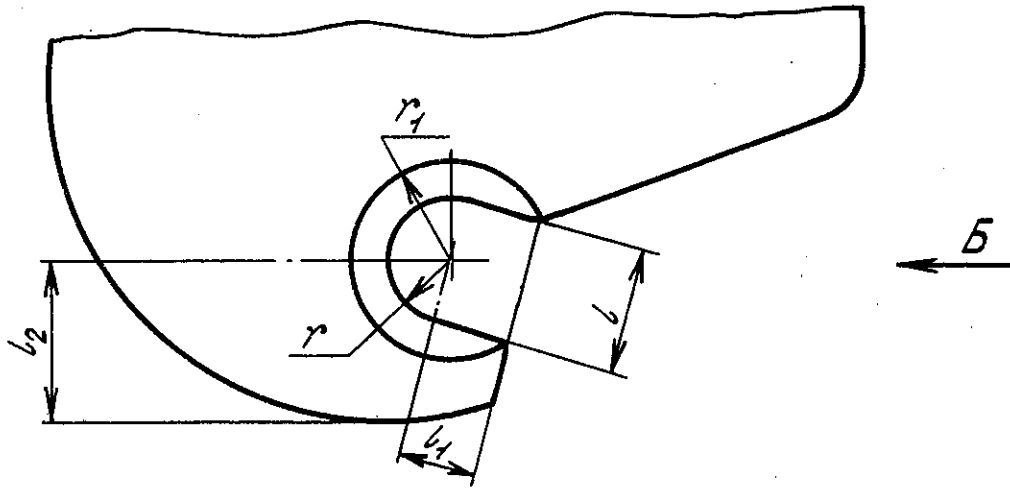
4. Присоединительные размеры переднего узла подвески для соединения с передним узлом ускорителя должны соответствовать указанным на черт. 2.



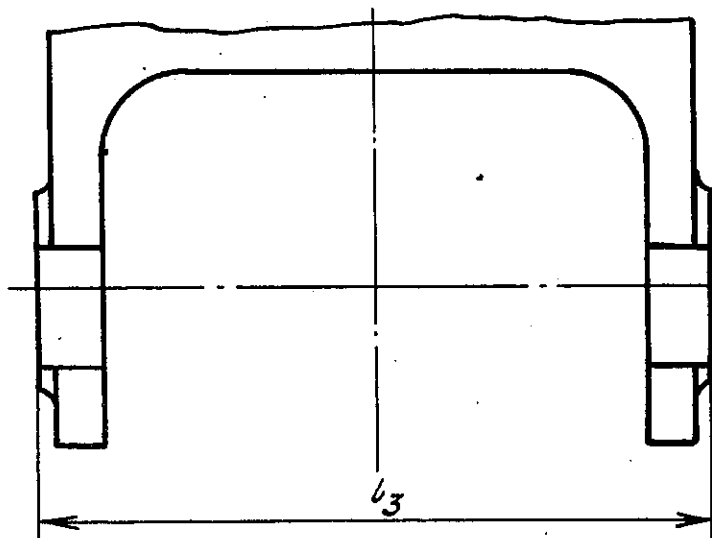
Черт. 2

5. Электрическое соединение переднего узла подвески с ускорителем должно осуществляться через штепсельный разъем ШР20ПК5НГ10.

6. Присоединительные размеры задних узлов подвески для соединения с задним узлом ускорителя должны соответствовать указанным на черт. 3 и в табл. 2.



Вид Б



Черт. 3

Таблица 2

Типо- размеры	мм					
	$l$	$l_1$	$l_2$	$l_3$	$r$	$r_1$
	Пред. откл.					
	+0,2	+0,3	-0,3	по $X_3$	+0,1	$\pm 1$
1	16,2	10	18	89,5	8,1	12
2	20,2	13	35	139,5	10,1	20

Лит.изм.

№ изв.

1821

Ив. № дубликата

Ив. № подлинника